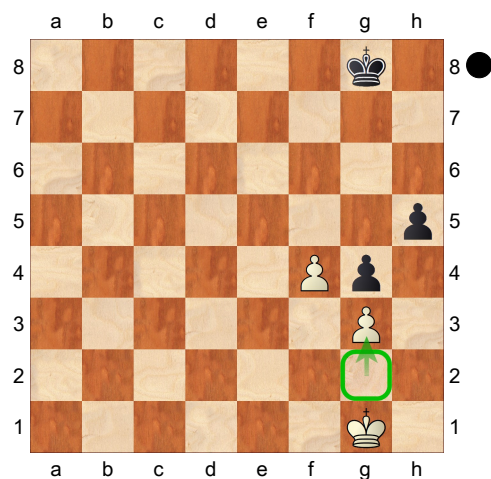
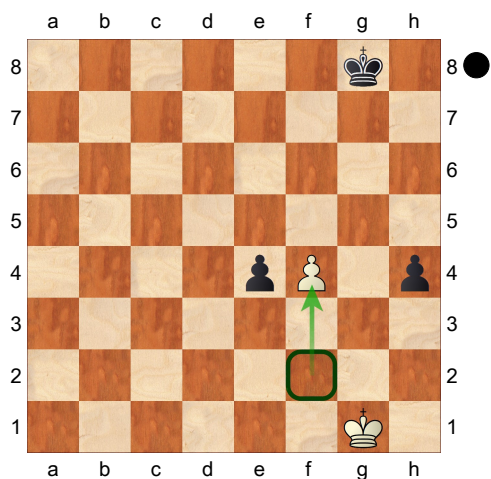


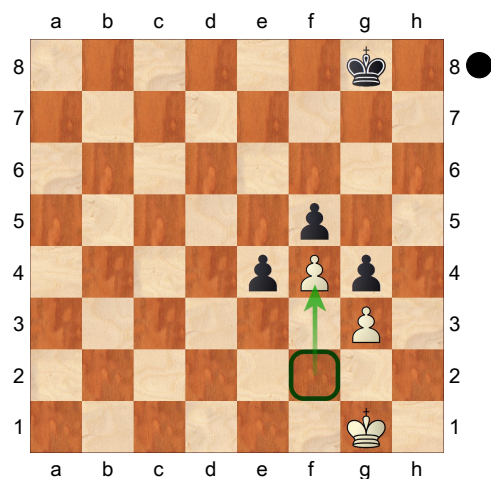
El peón solo ha avanzado una casilla, las negras no pueden comer al paso.



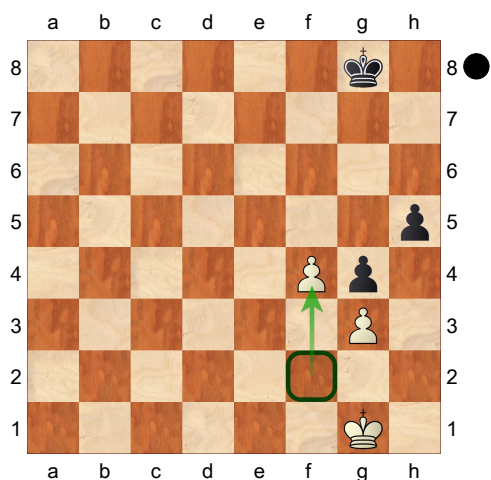
El peón ya estaba jugado a f4, y por tanto no puede ser capturado con 1...gxf3 a.p.



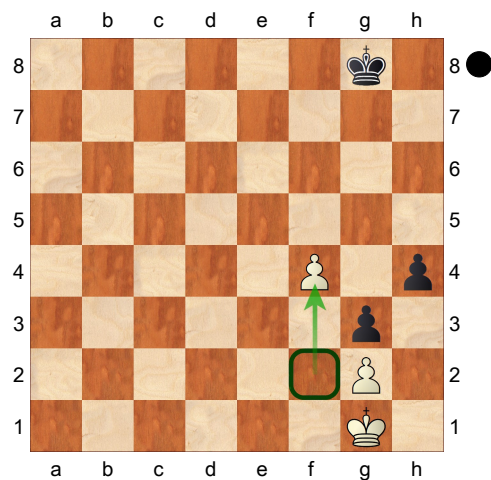
El peón f ha avanzado dos casillas, y puede ser capturado, pero solamente por el peón de e4. 1...exf3 a.p.



Ambos peones pueden capturar al paso 1...exf3 [ 1...gxf3 ]



El peón ha avanzado dos casillas, por tanto puede ser capturado al paso. 1...gxf3



No puede comerse al paso, pues el peón negro no está en cuarta fila.