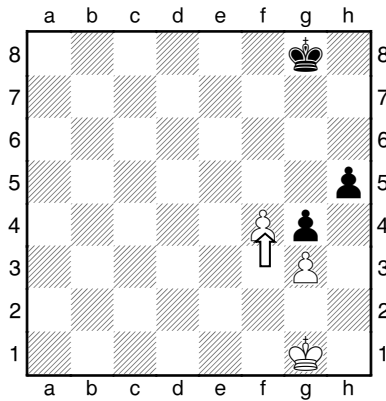
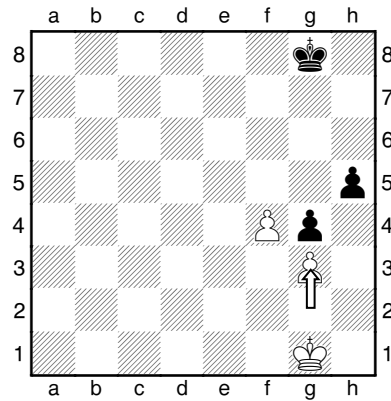


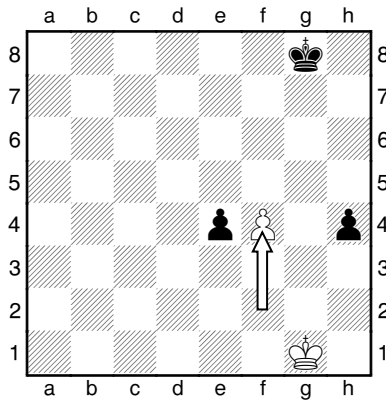
CAPTURA AL PASO: ¿Se puede capturar al paso? (La flecha indica la última jugada blanca)



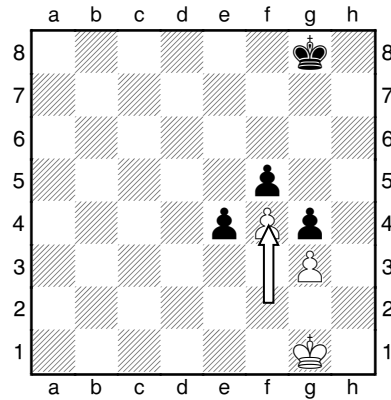
El peón solo ha avanzado una casilla, las negras no pueden comer al paso.]



El peón ya estaba jugado a f4, se ha movido el de g3, y por tanto no puede ser capturado con 1...gxf3 a.p.]

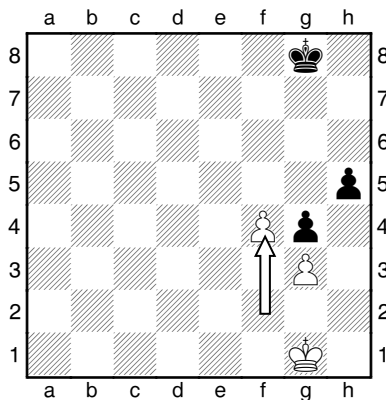


El peón f ha avanzado dos casillas, y puede ser capturado, pero solamente por el peón de e4.] 1...exf3 [a.p.]

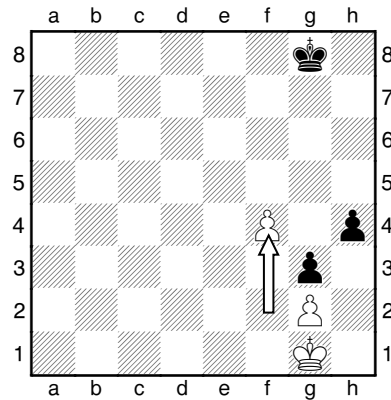


Ambos peones pueden capturar al paso]

1...exf3 [1...gxf3]



El peón ha avanzado dos casillas, por tanto puede ser capturado al paso.] 1...gxf3



No puede comerse al paso, pues el peón negro no está en cuarta fila.]