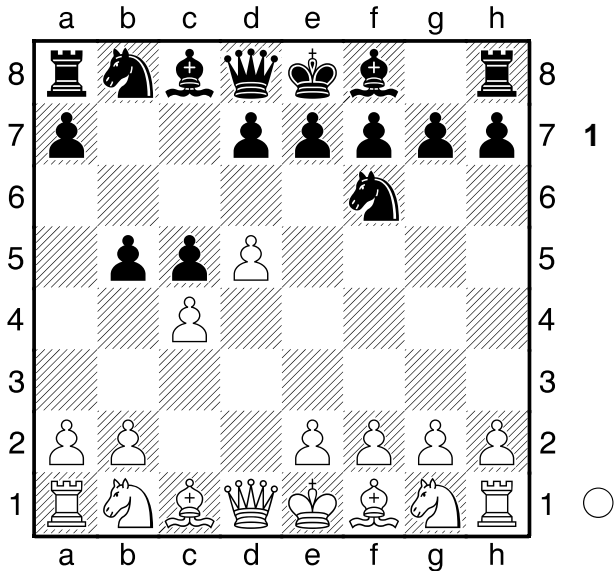


A58

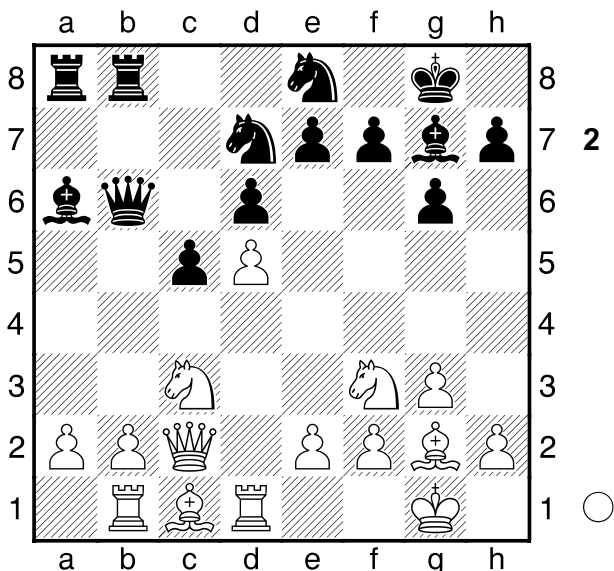
□ Vukic,Milan
 ■ Benko,Pal C
 Sarajevo (1)
 [Van der Brule,A]

1967

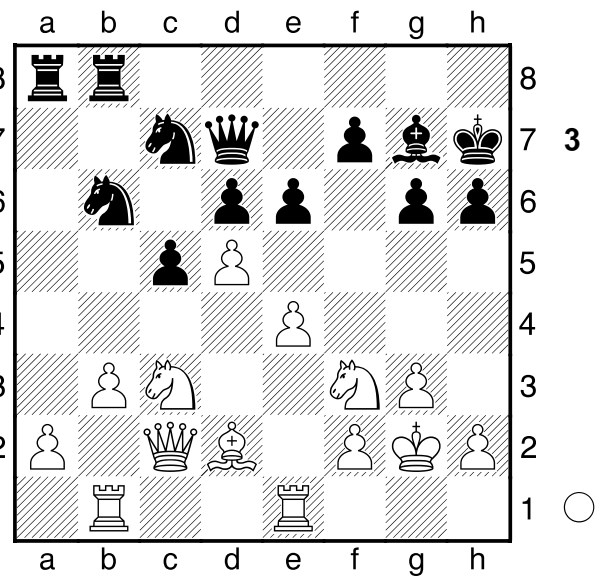
En EEUU al Volga se le llama gambito Benko, y por buenas razones. Veamos un ejemplo del maravilloso manejo que tenia del mismo este fuerte jugador. 1.d4 ♘f6 2.c4 c5 3.d5 b5!



La idea del gambito Volga o Benko. Las negras sacrifican un peón por rápido desarrollo y presión por el flanco de dama. 4.cxb5 a6 5.bxa6 ♗xa6 6.♘c3 d6 7.♘f3 g6 8.g3 ♗g7 9.♗g2 0-0 10.0-0 ♘bd7 11.♗c2 ♗b6 12.♞d1 ♞fb8 13.♞b1 ♘e8!

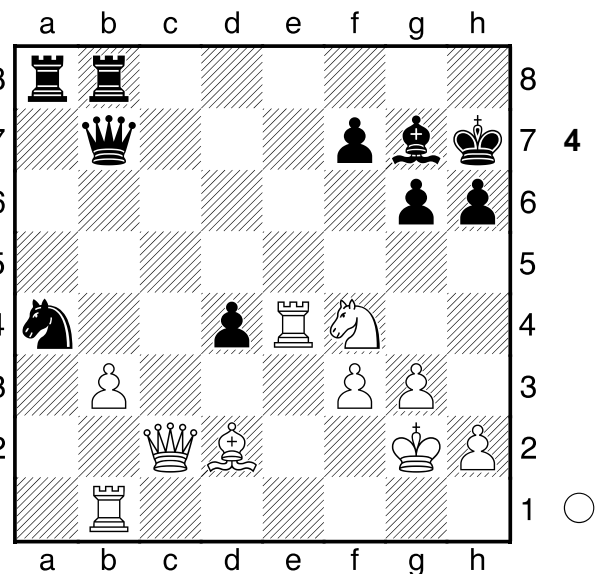


No solo despejando la diagonal al Alfil, sino llevando el Caballo al ataque en el ala de dama. ESTRUCTURA MODELO EN EL VOLGA CON NEGRAS. 14.♗g5 ♗d8 15.♗f1?! Pasivo. 15...h6 16.♗d2 ♘c7 17.b3 ♘b6 18.e4 ♗xf1 19.♞xf1 ♗d7 20.♞fe1 ♗h7 [20...c4?! 21.b4!] 21.♗g2 e6!



Una idea nueva a tener en cuenta. Las blancas han evitado muy bien el debilitamiento del ala de dama, pero en la empresa han quedado con el rey un tanto desprotegido, por la cual las negras abren el juego, e inician acciones por el centro. Hoy dia esto es un metodo estandar de juego en el Volga. 22.dxe6 ♘xe6 23.♗e2 d5↑ 24.♘f4 dxe4 25.♞xe4 El juego se ha abierto, y las blanca tienen que tener mucho cuidado con su K, y las activas piezas negras. 25...♘d4 26.♘xd4

[26.♗xc5 ♘xf3 27.♗xf3 ♗xd2--]
 26...cxd4 27.a4 ♗b7! 28.f3 ♘xa4



Las negras han recuperado el peón y dominan el centro, ademas de la presión por ambas columnas. 29.♞be1 ♗xb3 30.♗xb3 ♞xb3 31.♞e7 ♞b2 32.♞1e2 ♘c3 33.♗xc3 dxc3 34.♞xf7 ♞aa2! 35.♗f1 g5-- Las Torres del volga, han llegado a su posición ideal. Las blancas están perdidas. 36.♞xg7+ ♗xg7 37.♘e6+ ♗f6 38.♘d4 ♞xe2 39.♘xe2 ♞a1+ Un excelente ejemplo de ideas de ataque en el Volga. 0-1