

C17

□ Alekhine, Alexander  
 ■ Nimzowitsch, Aron  
 San Remo 1930  
 [Moreno Ruiz, J]

1.e4 e6 La sólida defensa Francesa, muy del gusto del estratégico Aaron Nimzowitsch.

En su aspecto negativo, es ligeramente pasiva. 2.d4 d5 3.♘c3 ♗b4 4.e5 c5 5.♗d2 ♘e7 6.♘b5 ♗xd2+ 7.♞xd2 0-0 8.c3 b6? Unos pocos años mas tarde Nimzowitsch mejoró su jugada, y obtuvo buena posición.

[ 8...♗f5 9.♗d3 ( 9.g4!? ♘h4!) 9...♗d7 10.♗f3 ♗xb5 11.♗xb5 ♞b6 12.♗d3 ♘c6= Stolz-Nimzovich 1934 ]

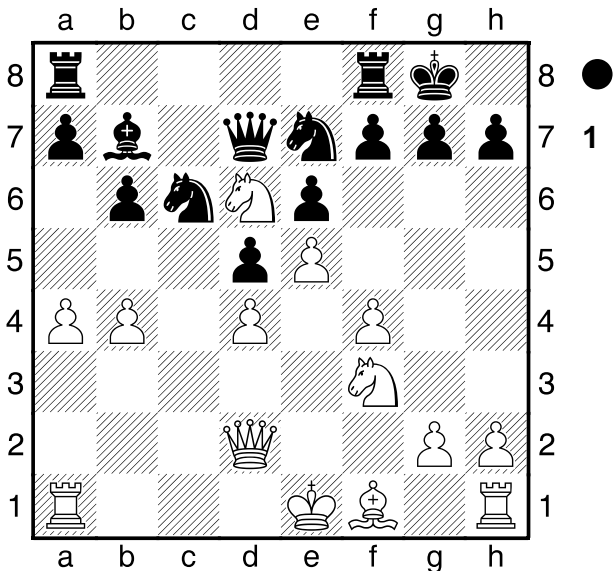
9.f4 ♗a6 10.♘f3 ♞d7 11.a4! ♘bc6

[ 11...c4 12.♘d6 ( 12.♘a3 ♞xa4 ) 12...♘c8 ]

12.b4!± El juego negro permanece muy restringido, sin espacio, y pasivo. Este es un problema de la Francesa cuando sale mal la apertura. 12...cxb4

[ 12...c4 13.♘a3 ( 13.♘d6± (Euwe) ) 13...♘d8 14.♘c2 ]

13.cxb4 ♗b7 14.♘d6±



Este fuerte caballo paraliza el juego negro. ¡Un caballo en sexta puede valer como una torre! 14...f5?!

Esta jugada pretende defender el ala de rey, pero renuncia a cualquier contrajuego posterior del negro.

[ 14...a5 Era algo mas activa. 15.b5 ( 15.♗b5 axb4 16.0-0±; 15.bxa5 ♘xa5 16.♞b4 ♗a6! = ) 15...♘b4 16.♗d3 f5± ]

15.a5! ♘c8

[ 15...bxa5 16.b5 ♘d8 17.♞xa5± ]

16.♘xb7 ♞xb7 17.a6! ¡Una jugada importante! El blanco gana mucho espacio en el flanco de dama, lo que le favorece para el ataque posterior. 17...♞f7

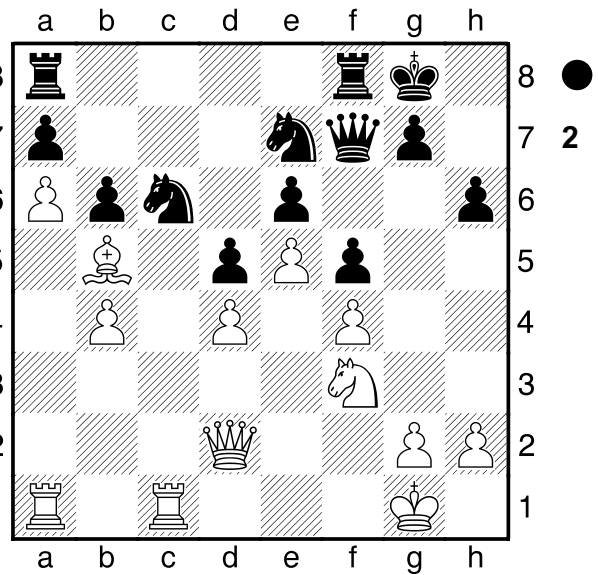
[ 17...♞e7 18.♗b5 ♘xb4 19.♞b1+- ]

18.♗b5! ♘e7 19.0-0 h6

[ 19...♞fc8?! ]

20.♞fc1!

(Diagrama 2)



El blanco, basado en su enorme ventaja de espacio, empieza a presionar en el flanco de dama por la columna c. El negro no puede mostrar otra cosa que una defensa pasiva.

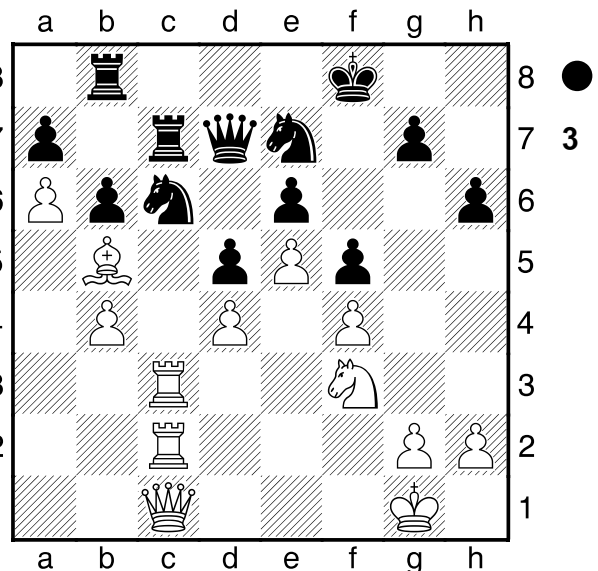
Su unico plan activo, que sería ...Pg5 está muy bien controlado por el blanco. 20...♞fc8 21.♞c2 ♞e8

[ 21...♘d8 22.♞ac1 ♞xc2 23.♞xc2 ♞c8 24.♗d7 ( 24.♞xc8 ♘xc8 25.♞c3+- (Alekhine) ♘e7 26.♞c7+- ) 24...♞xc2 25.♞xc2± Y la invasión de la Dama por c7 resulta decisiva. ]

22.♞ac1! El blanco refuerza la presión por el flanco de dama, pero podría haber incluso ganado un tiempo respecto a la partida.

[ 22.♞a3! ♞c7 23.♞ac3 ♞ac8 24.♞c1 (Alekhine) ]

22...♞ab8 23.♞e3 ♞c7 24.♞c3! ♞d7 25.♞1c2 ♘f8 26.♞c1!



Triplicando Torres!! La presión por la columna es asfixiante. El negro prueba un plan muy pasivo para resistir. 26...♞bc8 27.♗a4! La amenaza es Pb5, ganando pieza. El negro cede un peon para llevar el rey a la defensa. 27...b5 28.♗xb5 ♘e8 29.♗a4 ♘d8 El negro ha conseguido una posición de defensa tan

