

B38

□ Geller, Efim P

■ Larsen, Bent

Monaco Grand Prix-01 GM (10)

03.04.1967

[MI Javier Moreno Ruiz]

Aquí el gran Larsen, un jugador de elite mundial en los 60 da una lección ante un fuerte rival de como aprovechar la mejor estructura de peones en el final.
TEMA: ISLAS DE PEONES. 1.♘f3 c5 2.c4 g6 3.d4 cxd4 4.♗xd4 ♗g7 5.e4 ♖c6 6.♗e3 d6 7.♗e2 ♗h6! Una de las ideas originales de Larsen. 8.0-0

[8...f5!]

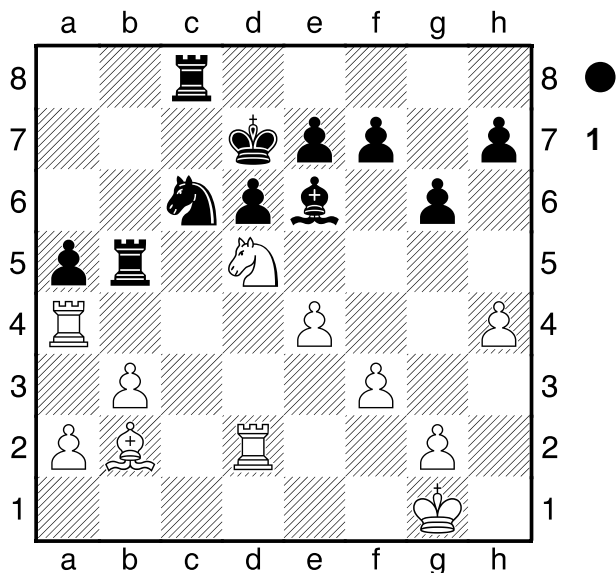
9.♖d2 ♗g4 10.♗xg4 ♗xg4 11.♖c3 ♖a5 12.♗ac1 ♗fc8 13.b3 a6 14.♗c2 b5

[14...♗xd4]

15.♗d5 ♖xd2 16.♗xd2 ♗xd4 17.♗xd4 ♗ab8 18.♗c1 ♗f8 19.♗b2 bxc4 20.♗xc4 ♗e8 21.♗dc2 ♗d7 22.f3

[22.♗e3 ♗e6 23.♗a4 Larsen]

22...♗e6 23.♗d2 a5 24.h4 ♗b5 25.♗a4



Las negras tienen una ligera ventaja, en esta posición que surge de una defensa siciliana. Su estructura de peones es más sólida, y el rey negro está más centralizado que su oponente. 25...f6! Una jugada profunda, cuyo sentido se escapa a las blancas. 26.♗h2?! Permitiendo la idea negra.

[26.♗e3]

26...♗xd5! 27.♗xd5

[27.exd5 ♗b4]

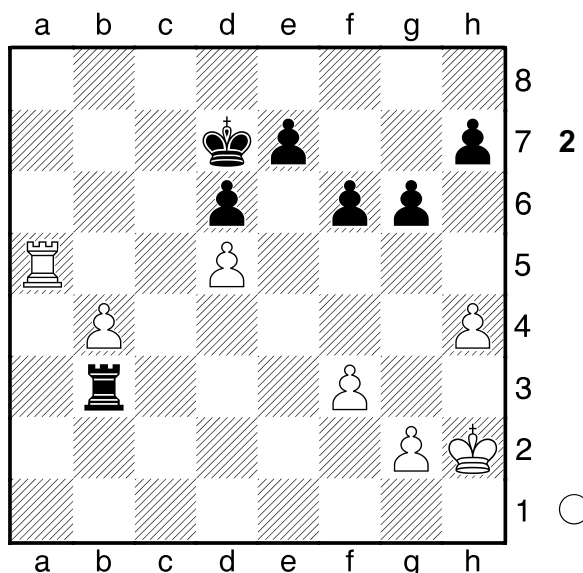
27...♗xd5 28.exd5 ♗b4 29.♗xa5 ♗c2 30.a3 ♗xb2

31.axb4 ♗xb3

(Diagrama 2)

Este era el final al que quería llegar el negro. La mala estructura de peones blancos, con sus peones divididos en tres islas, mientras que el blanco solamente tiene una.

Ahora se manifiesta el sentido de f6, pues el rey negro tiene un refugio en f7. Concretar estas ventajas en un punto entero requiere buena técnica. 32.♗a7+



[32.♗b5 ♗c7!]

32...♗e8 33.♗a8+ ♗f7 34.♗b8 ♗d3 35.♗b5 ♗d4

La torre blanca está inmovilizada. 36.♗g3 g5!

Abriendo camino al rey negro. Las piezas blancas están muy pasivas, como producto de sus debilidades.

37.hxg5 fxg5 38.♗f2 ♗d2+ 39.♗g3 h5 40.♗h3 ♗d3

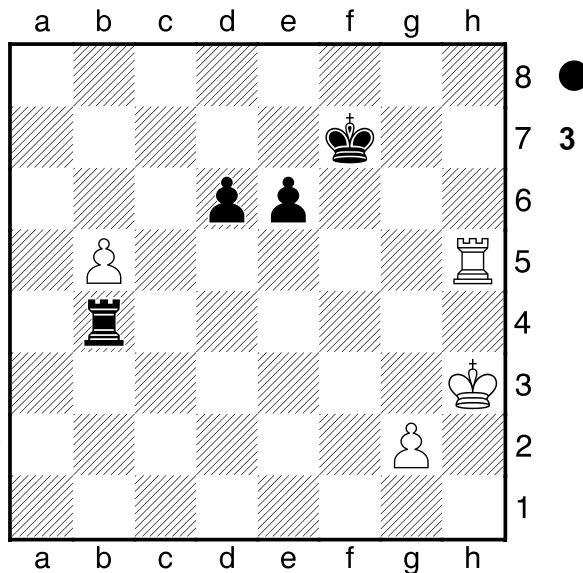
41.♗g3 ♗f6 42.♗f2 ♗d2+ 43.♗g3 ♗d4

[43...h4+! 44.♗h3 ♗e2 45.♗b8 ♗e5 46.♗b5 e6--]

44.♗h3 g4+ 45.fxg4 ♗xg4 46.♗b8 ♗d4 47.♗b5 ♗e4

48.♗b8 ♗e5! El plan ganador. 49.♗b5 e6 50.♗b8

♗xd5 51.b5 ♗d4 52.♗h8 ♗b4 53.♗h6+ ♗f7 54.♗xh5



Un final interesante, pero las negras tienen gran ventaja con sus ligados centrales.

¡De nuevo la mejor estructura de peones resulta decisiva! 54...♗g6 55.g4 d5 56.♗e5 ♗f7 57.♗h4 ♗xb5 58.♗e1 d4 59.♗a1 ♗f6 60.♗a8 ♗d5!

La torre detrás del peón pasado. El resto es sencillo.

61.♗g3 d3 62.♗a1 ♗e5 63.♗f2 ♗d4 64.♗a7 e5

65.g5 e4 66.♗a4+ ♗e5 La coronación o la pérdida de un segundo peón son inevitables.

Madrid Agosto del 2020

jmorenoruiz70@gmail.com

0-1