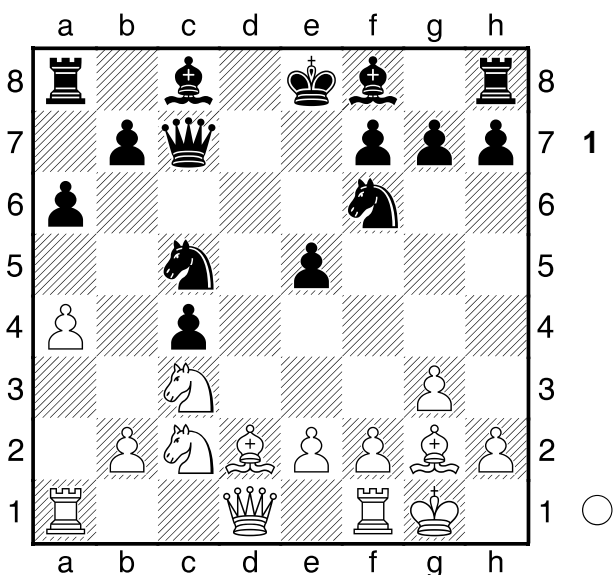


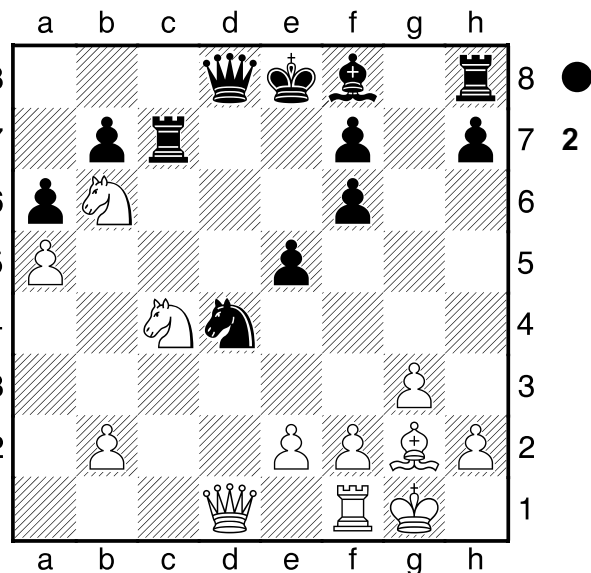
Kramnik, Vladimir D15
 McShane, Luke J 2795
 Londres Chess Clasic (5) 2713
 06.12.2012
[Van der Brule, Alvaro]

La claridad cristalina de Krámnik para evaluar una posición, determinar cuáles son sus factores más importantes, qué plan es el mejor, como se debe ejecutar y con qué objetivo recuerda a la de Capablanca, Kárpov o Carlsen. Esta es una de sus muchas partidas que evocan una sinfonía perfecta. Defensa Eslava (D15): 1.d4 d5 2.c4 c6 3.♘f3 ♘f6 4.♙c3 a6 5.g3 [5.c5] 5...dxc4 6.a4 e6 7.♗g2 c5 8.0-0 cxd4 9.♙xd4 ♘bd7 10.♙c2 ♖c7 11.♗f4 provoca e5 para debilitar d5 11...e5 12.♗d2 ♘c5



una posición muy interesante: el Ag2 es un monstruo; el peón de c4 caerá tarde o temprano; y Krámnik demostrará que la debilidad en b3 no es tan importante 13.♗g5! ♗e6 14.♗xf6 gxf6 15.♙d5 ♖d8 16.♙ce3 ♘b3 17.a5! ♗c8 [(tras 17...♙xa1 18.♖a4+ ♗d7 19.♖xa1 , la recuperación de c4 estaría garantizada, y la potencia de los caballos blancos compensaría con creces el material sacrificado)] 18.♗a4! ♙d4 19.♙b6 ♗c7 20.♗xc4! ♗xc4 21.♙exc4

(Diagrama 2)



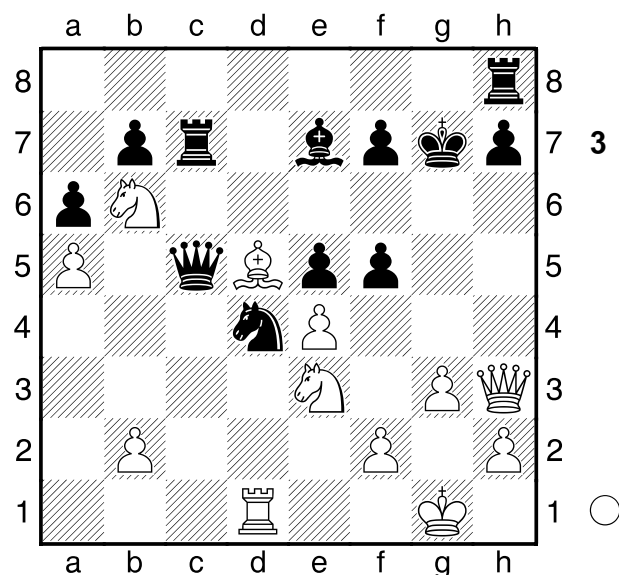
POSICION EJEMPLAR. El poderoso alfil de casillas blancas en el medio juego es mucho mas fuerte que la Th8, que no tiene perspectiva alguna a medio plazo. Eso unido a la fuerza de los Caballos blancos, hace que la compensación sea muy clara. LA TORRE SOLAMENTE ES MAS FUERTE QUE UNA PIEZA MENOR EN FINALES. 21...♙b5

[(parece mejor 21...♗e7 , pero la fuerza de las blancas es evidente: 22.e3 ♘e6 23.♖a4+ ♗f8 24.♙d5 , con dominio absoluto)]

22.♖b1! ♖d4 23.♗d1 ♖c5 24.e3 ♗e7 25.♖f5! ♗f8 Krámnik controla las casillas blancas de manera decisiva

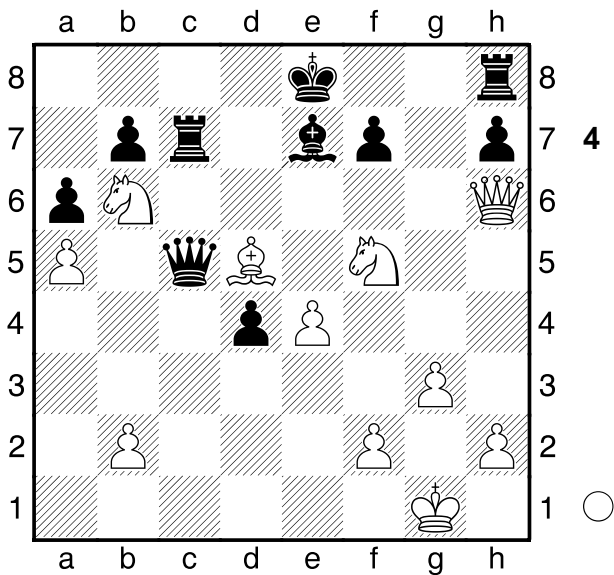
[25...0-0 26.♗e4]
 26.♗d5! ♗g7 27.♖g4+ ♗h6
 [27...♗f8 28.♖h5]

28.e4! la debilidad en d4 tiene solución, como pronto veremos; por el contrario, la de f5 es mortal 28...♙d4 29.♙e3 f5 30.♖h3+ ♗g7



31.♗xd4!! ¡LA SEGUNDA ENTREGA DE CALIDAD!! Esto es impresionante. Las piezas menores blancas son fortísimas, que las solamente en teoría mejores

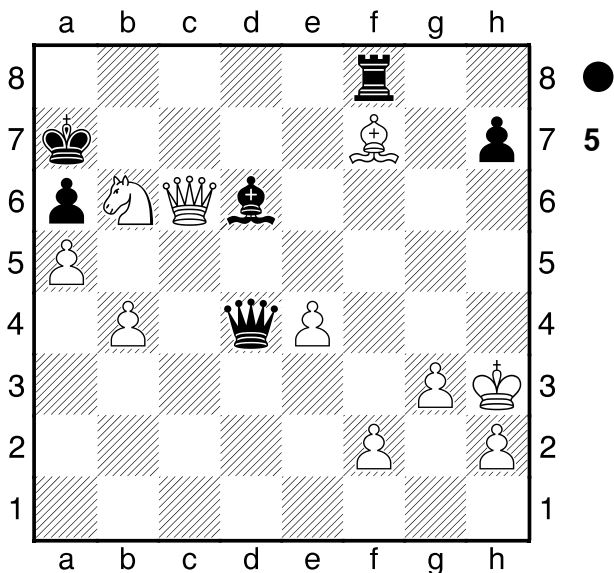
torres negras, y la debilidad del rey negro importa por encima de todo. 31...exd4 32.♘xf5+ ♔f8 33.♚h6+ ♔e8



34.♘xf7+! ¡Fantástica combinación!! Se inicia una espectacular cacería contra el rey negro. 34...♔d8

[34...♔f7 35.♚g7+ ♔e6 36.♘xd4+ ♔d6 37.♚h6+ ♔e5 38.♘f3+ ♔xe4 39.♚f4+ ♔d3 40.♘e5+ ♔c2 41.♚e4+ ♔b3 42.♚a4+ ♔xb2 43.♘d3+ ♔c3 44.♘xc5 ♚xc5 45.♚a1+ ♔b3 46.♚xh8+-]

35.♚g7 ♚f8 a pesar de la ventaja de material, las negras están perdidas 36.♘xd4 ♚c6 37.♘xc6+ bxc6 38.♚g4 ♔c7 39.♚d7+ ♔b8 40.♚d2 ♔c7 41.♚d7+ ♔b8 42.♔g2! ♔d6 43.b4! ♚d4 44.♚xc6 ♔a7 45.♔h3!+-



El rey blanco encuentra una curiosa casilla segura aquí. 45...♚d1 46.♘c8+ ♚xc8 47.♚xc8 ♚f1+ 48.♔g4 h5+ [48...♚e2+ 49.f3]

49.♔h5 Se acaban los jaques y la superioridad material y el ataque de mate son decisivos. ¡Una obra de arte de sacrificios posicionales por parte de Kramnik!
1-0