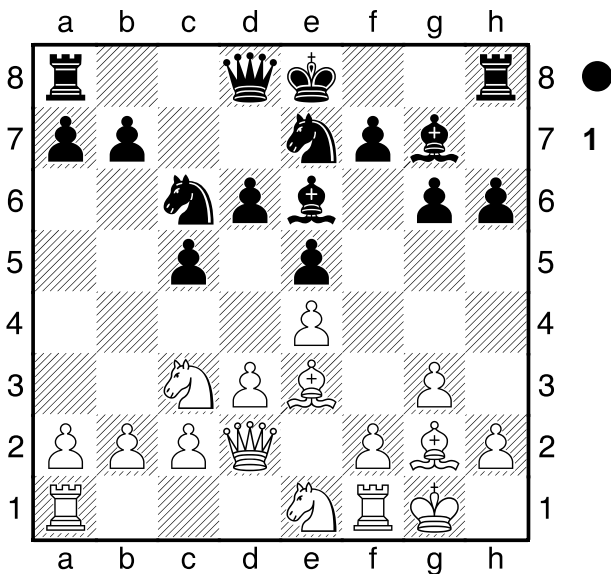


□ Smyslov, Vassily V
 ■ Kotov, A..
 Campeonato de Moscu 1943
 [Van der Brule, Alvaro]

Vasily Smyslov fue el séptimo campeón mundial de ajedrez (1957-1958). Smyslov fue conocido por su fuerte estilo posicional y sus habilidades técnicas como las de una máquina en el final de partida. No era un jugador de una sola dimensión, ya que también podía lanzar combinaciones tácticas espectaculares en sus partidas. 1.e4 c5 2.♘f3 ♘c6 3.g3 g6 4.♗g2 ♗g7 5.d3 d6 6.♘c3 Las blancas se desvian un poco de los caminos teóricos conocidos, ya que, en la variante cerrada de la defensa siciliana, el caballo se desenvuelve usualmente via d2. 6...e6 7.♗g5!? ♘ge7 8.♞d2 Iniciativa que pretende cambiar los alfiles con 9. Ah6. 8...h6 Las negras evitan la amenaza, pero quedan con dificultad para realizar el enroque, hecho que se refleja en los planes de ambos jugadores.

[8...0-0 9.♗h6]
 9.♗e3 e5 Para desarrollar el alfil de casillas blancas, lo cual hace con que Smyslov posteriormente inicie el debilitamiento del flanco R. 10.0-0 ♗e6 11.♘e1



Para eventualmente abrir la columna "f" mediante el avance del peón a "f4". 11...♞d7 12.a3 Preparando "b4", caso las negras realicen el enroque largo. 12...♗h3

[12...0-0-0 13.b4 Aprovechando el punto de ruptura en c5. El blanco tiene ataque.]

13.f4! Comienza el debilitamiento del flanco R, además de proteger el alfil en "g2". 13...♘d4 14.♞b1 Jugada que demuestra como Smyslov no descuida los planes del adversario y ubica su torre en vistas a perjudicar un posible enroque largo de las negras. 14...exf4

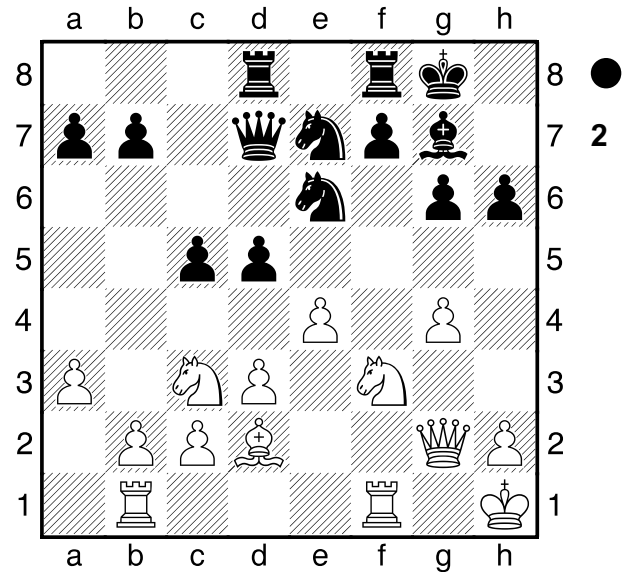
[14...0-0-0 15.b4! UN PLAN A RECORDAR SI EL NEGRO SE ENROCA LARGO EN LA CERRADA.]

15.♗xf4 ♗xg2 16.♞xg2 [16.♘xg2 ♘ec6 (16...g5 17.♗e3 g4 18.♘h4) 17.♘e3 g5]

16...0-0 Luego de que las negras realizaran finalmente

B25

su enroque, las blancas preparan un ataque inmediato contra el Rey oponente. 17.g4 Típico en la cerrada: Avanzar los peones del enroque con las piezas detrás. 17...♗ad8 18.♘h1 ♘e6 19.♗d2 d5 20.♘f3

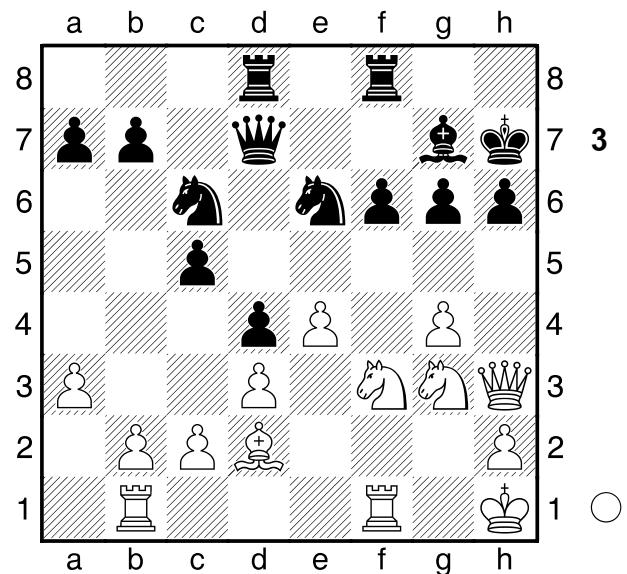


d4? Las negras bloquean el centro, lo que únicamente favorece las intenciones de las blancas, ya que ahora será más fácil atacar en el ala R con el centro de peones fijos.

[20...dxe4 21.♘xe4 ♘d4 Lo correcto sería]
 21.♘e2 ♘c6 22.♞h3 ♘h7 Defiende el peón "h6", pero ubica al Rey en la columna donde está una Dama, lo cual no es recomendable como ya veremos. 23.♘g3 En el espíritu de la Cerrada, acumulamos piezas en el flanco de rey, que sirven tanto para el ataque como para la defensa.

[23.♗xh6?! Siempre está en el aire, pero aquí funciona peor. ♗xh6 24.g5 ♘xg5 25.♘xg5+ ♔g7 26.♞g3 ♗xg5 (26...♞e7 27.♞g1 ♗xg5 28.♞xg5 ♞xg5 29.♞xg5 c4) 27.♞xg5 f6 28.♞g3 ♞h8]

23...f6



24.♘f5!! Hermoso sacrificio que destruye la posición defensiva negra!. Cedamos a las palabras de Smyslov

para entender mejor la profundidad de esta jugada: "Se aconseja a las blancas olvidar momentaneamente el deseo de recuperar la pieza y en vez de eso, aumentar gradualmente la potencia del ataque. Para eso no es necesario calcular profundas combinaciones, si no que, confiar en la apreciacion que el jugador tiene de la posicion, basado en principios generales". **24...gxf5 25.gxf5** ♖c7 Unica casilla disponible.

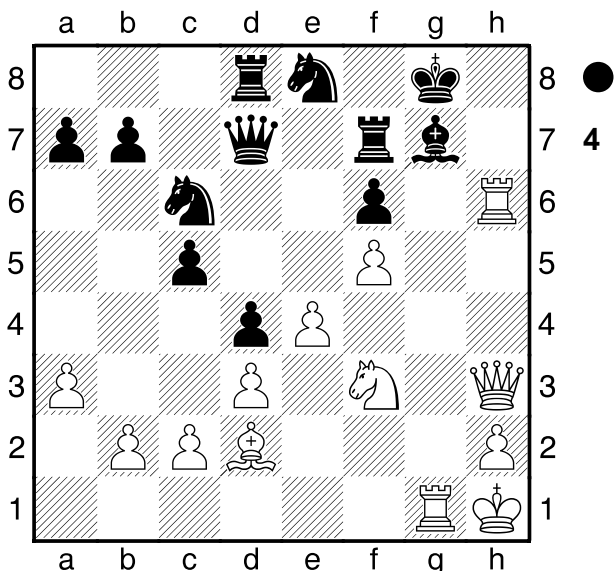
[Si 25...♗g5 seguirian otros sacrificios como 26.♗xg5 fxf5 27.♗xg5+ y luego 28.Ce6 ganando calidad y con un rapido final.]

26.♗g1 ♜e8 Evitando la combinacion 27.Txg7+ Rxg7 28. Tg1+ Rf7 29. Dh5+ Re7 30.Tg7+ etc.

[Otra defensa que tambien falla es 26...♖h8 por que seguiria una combinacion decisiva mediante 27.♗xh6 ♗xh6 (No 27...♗g8? 28.♗xg7+ ♗xg7 29.♗g1 ♗xg1+ 30.♗xg1) 28.♗g6 ♗g7 29.♗xg7+ ♗xg7 30.♗g3+ para luego 31.Dxc7.]

[26...b6 27.♗xg7+ ♗xg7 (27...♗xg7 28.♗g1+ ♗f7 29.♗h5+ ♗e7 30.♗g7+ ♗d6 31.♗xd7+) 28.♗g1]

27.♗g6 ♗f7 28.♗b1 ♗g8 **29.♗xh6**

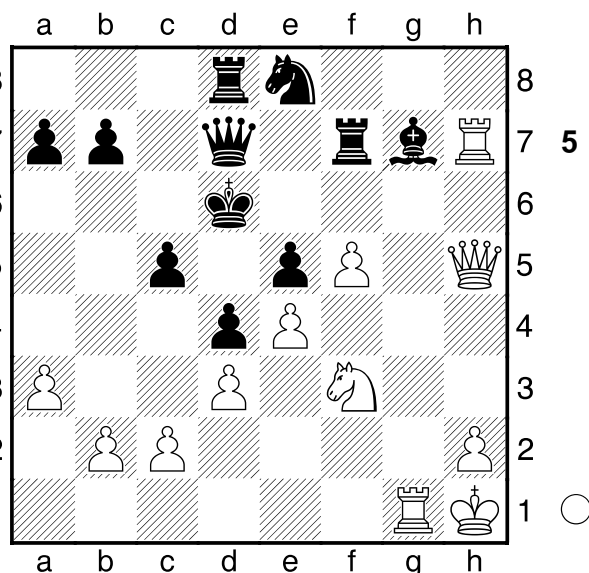


♗f8 Evitando el mate y buscando fuga hacia el lado D. **30.♗h7** ♗e7 **31.♗h5** ♗d6 El Rey de las negras continua buscando un lugar seguro de forma maratónica! **32.♗f4+** ♜e5 Unica manera de sobrevivir un poco mas.

[Si 32...♗e7 33.♗g5 (33.♗g5 fxf5 34.♗xg5+) 33...fxg5 34.♗xg5+ pero aun asi, las blancas realizan una maniobra que da al ataque un nuevo vigor]

33.♗xe5+! fxe5

(Diagrama 5)



34.f6! El ataque de las blancas llega al climax, basado en los problemas de piezas clavadas de las negras.

[34.♗g6+ ♗c7 35.♗g5 ♗e7 36.♗e6+ ♗c8 37.♗xd8 ♗xd8 38.♗g5]

34...♗xf6

[34...♗xf6 35.♗hxg7 ♗xg7 36.♗xe5+ ♗c6 37.♗xf6+]

35.♗xe5+ ♗c6 36.♗hxg7 ♗b5 **37.♗xd4+!** ♗b6

[Si 37...♗xd4 38.♗xd4 cxd4 39.♗xf7 decidiendo.]

38.b4! El intento de fuga del rey negro ha fracasado, pues ha sido perseguido ¡hasta en el ala de dama! Esta vieja ruptura cuando el negro lleva el rey hacia el Flanco de dama! **38...♗c8**

[No se podia jugar 38...cxd4 debido a 39.♗c5+ ♗a6 40.♗a5#]

39.♗xf7 ♗xf7 **40.♗d6+** ♗c6 **41.♗xc6** ♗xe4

42.bxc5+ Si

[42.bxc5+]
[42.♗e5+ ♗xd6 43.♗xf7 ♗xf7 44.h4]

42...♗b5 43.♗b1+ ♗a4 **44.♗d4+** ♗xa3 **45.♗a1+** ♗a2 **46.♗b3+** ♗a4 **47.♗xa2#** ¡Implacable caceria del rey negro desde g8 hasta a4!

1-0