

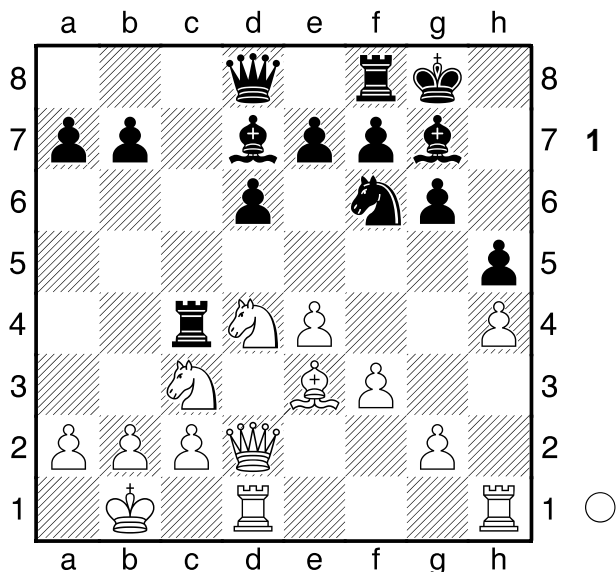
B78

□ Anand,V

■ Kasparov,G

11th matchgame, PCA World Ch. (Game 44) 1995  
[Moreno Ruiz,Javier]

1.e4 c5 2.♟f3 d6 3.d4 cxd4 4.♞xd4 ♟f6 5.♞c3 g6  
[5...a6]  
6.♟e3 ♟g7 7.f3 0-0 8.♞d2 ♞c6 9.♟c4 ♟d7 10.0-0-0  
♞e5 11.♟b3 ♞c8 12.h4 h5 Era la primera vez que  
Garry jugaba con el Dragón en una partida de torneo  
seria, y supongo que se puede decir que es la  
confirmación definitiva de la viabilidad de la variante  
Soltis. 13.♟b1 ♞c4 14.♟xc4 ♞xc4



15.♞de2

[ 15.♟h6 ♞xd4 16.♞xd4 ♟xh6 ]

15...b5 16.♟h6 ♞a5

[ No se trata de una novedad teórica, ya que se jugó  
anteriormente en A.Suetin-L.Szabo, Leningrado 1967,  
pero es muy raro. La mayor parte de la atención se  
había centrado antes en 16...b4 con la partida más  
importante que curiosamente involucra a uno de los  
segundos de Anand y después de 17.♟xg7 ♟xg7  
18.♞d5 ♞xd5 19.exd5 ♞a5 20.b3 ♞c5 21.g4!  
Las blancas tuvieron buenas oportunidades de  
ataque en P.Wolff-Ki.Georgiev, Interzonal de Biel  
1993. ]

17.♟xg7 ♟xg7 18.♞f4 ♞fc8

(Diagrama 2)

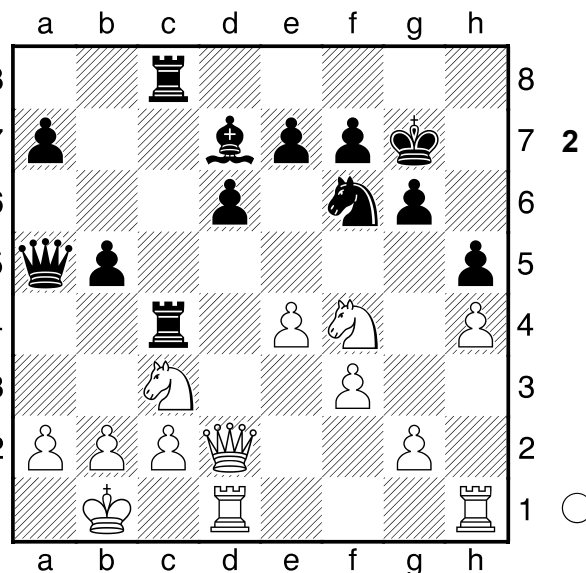
19.♞cd5

Las blancas optan por simplificar ya que reconocen que no tienen ningún ataque real, mientras que Kasparov mencionó más de una vez después de la partida que "las blancas no tienen ninguna posibilidad real de obtener ventaja en la Dragón si no juegan g4".

19...♞xd2 20.♞xd2 Aquí Anand declinó una oferta de tablas después de cuatro minutos pensados; la primera vez en el match que se había rechazado una oferta.

Durante la conferencia de prensa, Garry comparó esta partida con la 47 de su épico primer encuentro con Anatoly Karpov, en la que éste rechazó unas tablas en un final igualado y perdió. Aquí ocurre algo parecido.

20...♞xd5 21.♞xd5 ♟f8



[ 21...e5 22.♞e3 ]

22.♞e1 ♞b8

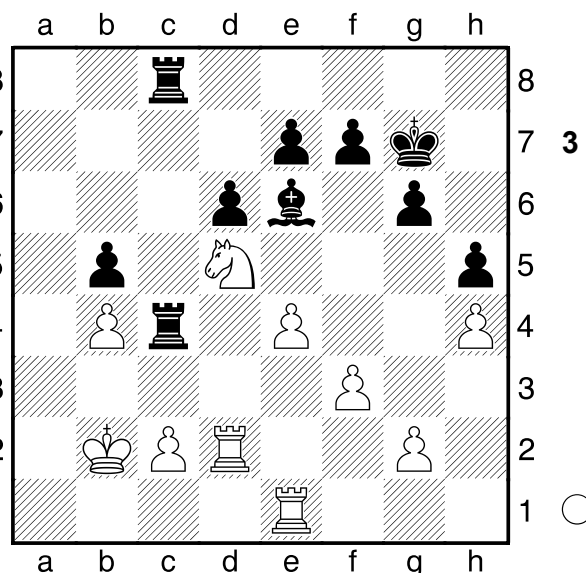
[ Un misterioso movimiento de torre en lugar de lo más directo. 22...♟e6. ]

23.b3 ♞c5 24.♞f4 ♞bc8 25.♟b2 a5 26.a3 ♟g7  
27.♞d5 ♟e6 28.b4?

[ Perdiendo el hilo mientras que 28.♞xe7 era superior, como demostró más tarde Kasparov. Después de

♞e8 29.♞d5 ♟xd5 30.b4 axb4 31.axb4 ♞c4  
32.♞xd5 ♞xb4+! un empate es probable, como después de 33.♟c1 f5 34.♞xd6 fxe4 . 35.fxe4 ♞exe4 36.♞xe4 ♞xe4 37.g3 ♞g4 38.♞d3 ]

28...axb4 29.axb4 ♞c4



30.♞b6??

[ Una horrible alucinación y el blanco tuvo que intentar 30.♞xe7 , a pesar de que ♞xb4+ 31.♟c1 ♟a2!  
32.♞xd6 ♞b1+ 33.♟d2 ♞xc2+ 34.♟xc2 ♞xe1  
Deja negro con algunas posibilidades ganadoras. ]

30...♞xb4+ 31.♟a3 ♞xc2 32.♞xc2 ♞b3+ 33.♟a2  
♞e3+ 34.♟b2 ♞xe1

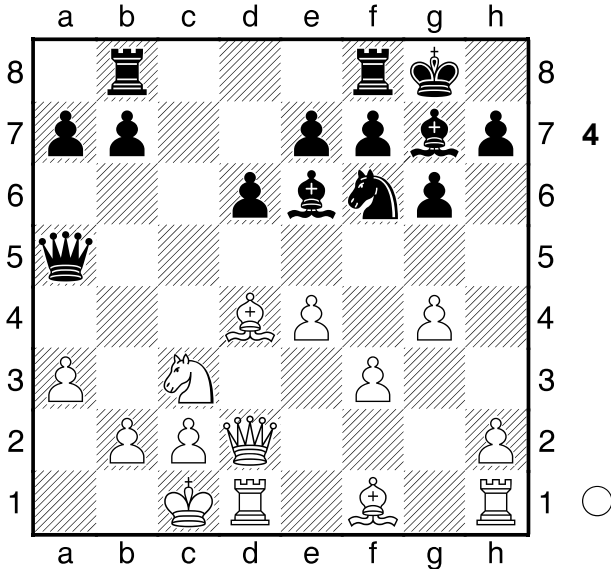
0-1

B76

□ Nouro,M  
 ■ Hansen,SB  
 Copenhagen (Game 26)  
 [Moreno Ruiz,Javier]

1996

1.e4 c5 2.♘f3 d6 3.d4 cxd4 4.♘xd4 ♘f6 5.♘c3 g6  
 6.♙e3 ♙g7 7.f3 ♘c6 8.♖d2 0-0 9.g4 ♙e6 10.0-0  
 ♘xd4 11.♙xd4 ♗a5 12.a3 ♖ab8!



UNA IDEA IMPORTANTE! El negro quiere jugar un rapido ...b5-b4, tomando la delantera en la carrera de ataques. Si el blanco juega Rb1 entonces corresponde Tfc8! evitando la amenaza Cd5 blanca.

**13.h4**  
 [ 13.♗e1!? has been suggested, with the idea of 13... b5? 14 Nd5!, but Black is fine after ♖fc8! ]

**13...b5 14.g5**  
 [ Las posibilidades de las negras también son más que suficientes después de 14.h5 b4! como lo demostró el 15.♘b1 ♖fc8 16.hxg6 fxg6 17.g5 ♘h5 18.♙xg7 ♘xg7 19.f4 ♙b3 20.♙d3 ♗a4 of D.Popescu-D.Dumitrache, Creon 2000. 21.♖xh5 gxh5 22.♖h1 ♙a2 23.f5 bxa3 24.f6+ ♘h8 25.♖xh5 exf6 26.g6 ♖c7 27.♗f4 axb2+ 28.♘d2 ♗d4 0-1 (28) Popescu,D (2353)-Dumitrache,D (2443) Creon 2000 ]

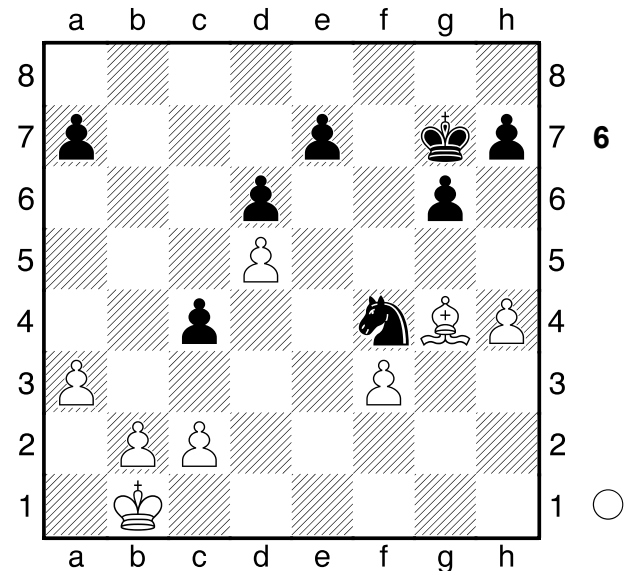
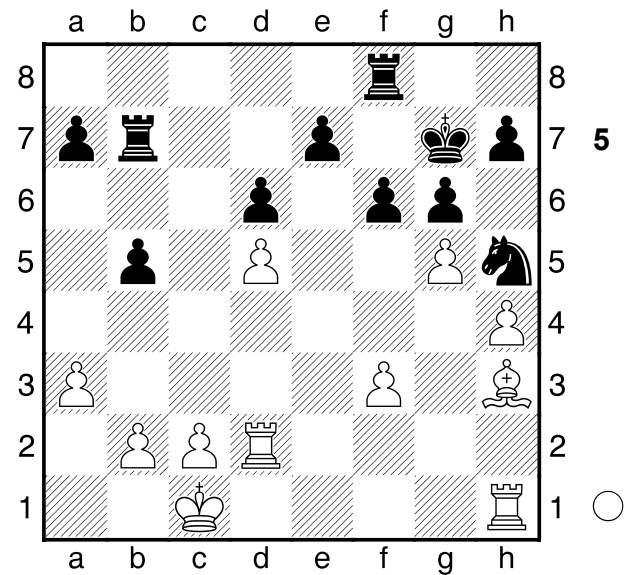
14...♘h5 15.♙xg7 ♘xg7 16.♘d5 ♗xd2+ 17.♖xd2 ♖b7 18.♙h3 ♙xd5 19.exd5 f6!

(Diagrama 5)

This is a particularly good game to show, because here we can see Black making good use of his rook which is still on f8. He has the better endgame as his knight is more useful than the bishop: something which is fully illustrated by the next pair of moves after which Black enjoys a dream position. LOS FINALES SON BUENOS PARA EL NEGRO EN LA DRAGON!!

20.♙g4 ♘f4! 21.♘b1 ♖c7 22.♖d4 ♖c4! 23.♖xc4 bxc4 24.gxf6+ ♖xf6 25.♖d1 ♘g2! 26.♖d4 ♖f4 27.♖xf4 ♘xf4

(Diagrama 6)



**28.♘c1**  
 [Las negras también ganan después de 28.♙c8 ♘xd5 29.♙e6 ♘e3 30.♘c1 ♘f6 pero en la partida el caballo es especialmente efectivo desde d5. ]  
 28...♘f6 29.♘d2 ♘xd5 30.b3 h5 31.♙h3 c3+ 32.♘e1 g5 33.hxg5+ ♘xg5 34.♘f2 ♘f4 0-1