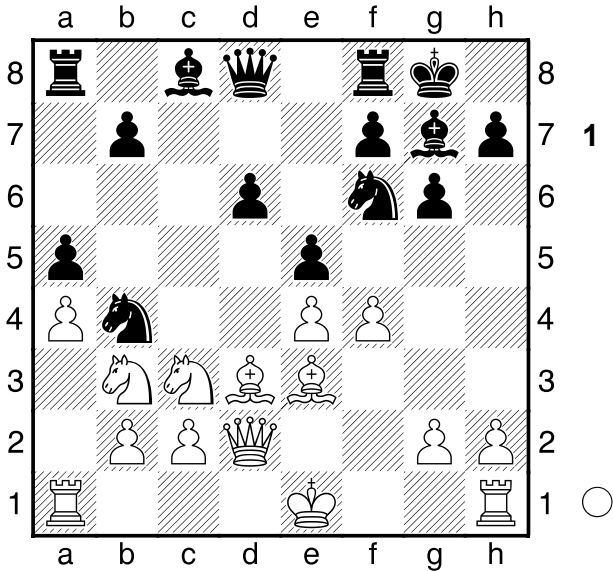


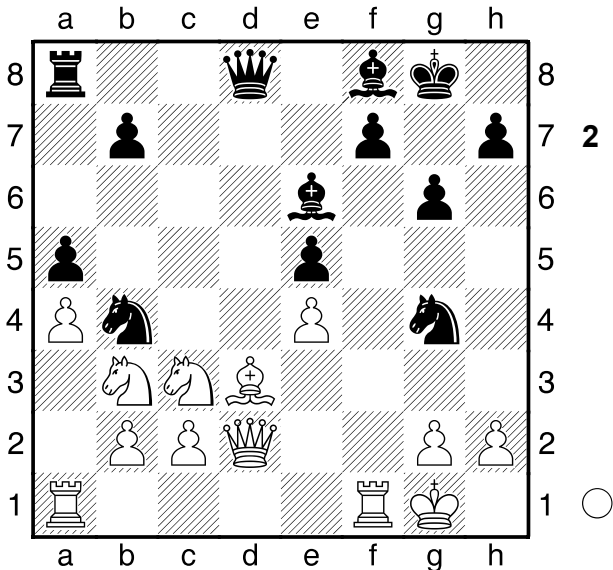
□ Torres Grajales,Ramon
 ■ Moreno Ruiz,Javier
 Villalba op (2)
 [Moreno Ruiz,Javier]

B34
 2110
 2503
 21.08.2005

1.e4 c5 2.♘f3 ♘c6 3.d4 cxd4 4.♗xd4 g6 5.♗c3 ♗g7 6.♙e3 ♗f6 7.♞d2 0-0 8.♗b3 d6 9.f4 a5 10.a4 ♗b4 11.♙d3 e5
 [11...d5 12.e5!]

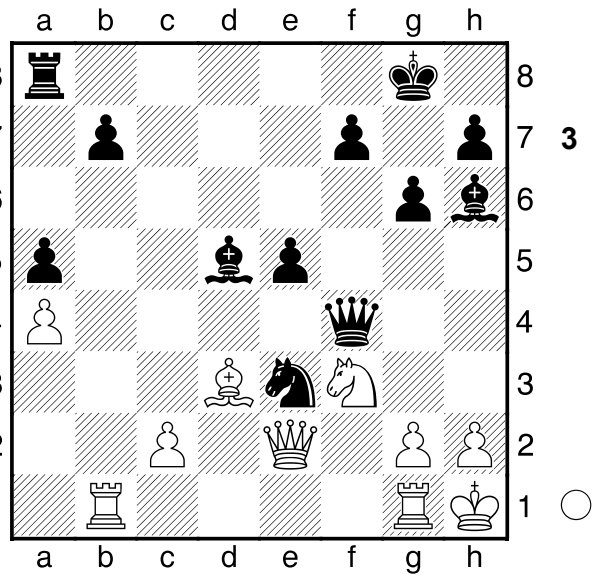


12.fxe5
 [12.f5 d5 Seria una liberacion ideal.]
 12...dxe5 13.0-0 ♗g4 14.♙c5 ♙e6! Un buen sacrificio de calidad. 15.♙xf8 ♙xf8



Las negras tienen múltiples amenazas, como ♞b6+, ♞h4, y sobre todo ♗xd3, seguido de ♙xb3. La posición es ventaja negra, pues EL ALFIL DE CASILLAS NEGRAS NO ES INFERIOR A UNA TORRE EN EL MEDIO JUEGO. 16.♗d5?!
 [16.♞ad1 ♞b6+ 17.♗h1 ♞d8 18.♗c1 ♙h6 19.♞e2 ♗e3 Recupera la calidad con ventaja. 20.♞xe3]
 16...♗xd5 17.exd5 ♙xd5 18.♞e2 ♞b6+ 19.♗h1 ♗e3

20.♞g1 ♙h6! 21.♗d2 ♞xb2 22.♞ab1 ♞d4 23.♗f3 ♞f4

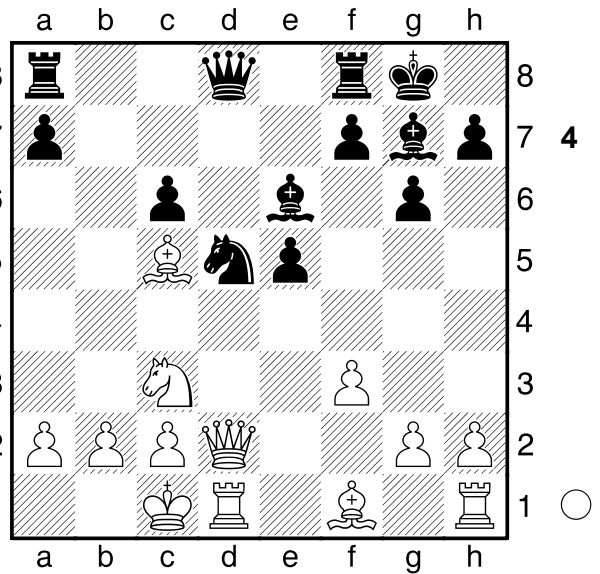


La fuerza de las piezas menores negras es imparable. El ♗e3 vale tanto como una torre. El blanco se quebró ante la presión ahora. 24.♞b5? e4! 25.♙xd5 exf3 26.gxf3 ♗xd5+- 0-1

□ Perez Gonzalez,Jose Manuel
 ■ Roa Alonso,Santiago
 Final absoluta Madrid 2004 (1)
 [Moreno Ruiz,Javier]

B76
 2303
 2344
 09.03.2004

1.e4 c5 2.♗f3 d6 3.d4 ♗f6 4.♗c3 cxd4 5.♗xd4 g6 6.♙e3 ♗g7 7.f3 ♗c6 8.♞d2 0-0 9.0-0 d5! 10.exd5 ♗xd5 11.♗xc6 bxc6 12.♙d4 e5 13.♙c5 ♙e6!



(Un sacrificio posicional de calidad bien estudiado por la teoría. Las blancas sistemáticamente rechazan la calidad.) 14.♗e4 h6
 [14...♞e8]
 [14...♞b8!]

A) 15.♙xf8?! Demasiado peligroso. ♖xf8
El negro se esforzara en abrir la gran diagonal hacia b2.

A1) 16.c4 ♙h6 17.♘g5 ♘f4 18.h4 f6 19.♗d6 ffg5 20.g3 gxh4 21.gxf4 ♙xf4+ 22.♗b1 ♙f5+ 23.♗a1 ♙xd6 24.♖xd6 e4 25.fxe4 ♙xd6 26.exf5 ♙e5 27.♗b1 ♖xb2+ 28.♗c1 ♖xa2 29.fxg6 hxg6 30.c5 ♗g7 31.♙d3 g5 32.♖e1 ♗f6 33.♖f1+ ♙f4+ 34.♗b1 ♖a5 35.♙e2 h3 0-1 Shutzman,J (2288)-Gershkovich,D (2291)/Petah Tiqwa 2007/EXT 2009;

A2) 16.g4 f5 17.gxf5 gxf5 18.♘g5 e4 19.c3 e3 (19...♙xc3!-) 20.♗g2 ♙f7 21.♘f7 ♖xf7 22.♙c4 ♗h8 23.♖hg1 ♙h6 24.♖d4 e2+ 25.♗b1 ♙e3 26.♙xd5 cxd5 27.♖xe2 ♙xg1 28.♖e5+ ♗g8 29.♖xb8+ 1-0 Beqo,N-Wu,H (2196)/Victoria 2002/EXT 2009;

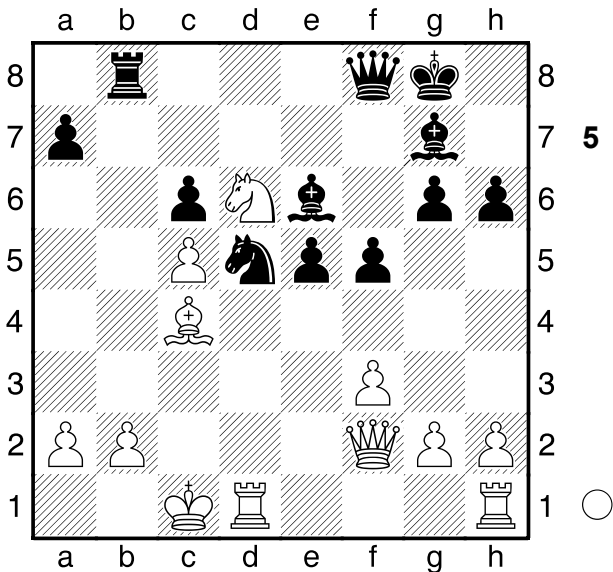
A3) 16.♖a5 ♖e7 17.♙a6 (17.g4∞) 17...f5 18.♘c5 e4 19.♘b3 ♖g5+ 20.♗d2 e3 21.♖e2 ♖f6 22.c3 ♘xc3 23.bxc3 ♖xb3 24.axb3 ♖xc3+ 25.♗b1 ♖a1+ 26.♗c2 ♖b2+ 27.♗d3 ♖c3# 0-1 Martynova,A (1896)-Zyzlova,S/Dagomys 2009/CBM 130 Extra;

B) 15.♙c4 a5∞

15.c4?! (Debilita un tanto el enroque blanco.)

[15.♙c4]

15...♘b6 16.♖f2 ♖c7 17.♙d6 ♖c8 18.♙xf8 ♖xf8 19.c5 ♘d5 20.♙c4 f5 21.♘d6 ♖b8±



(Una posición muy interesante. Las negras tienen compensación práctica por la calidad, debido a sus chances de ataque contra el enroque. Seguramente en un análisis detenido el blanco puede asegurar su ventaja, pero en partida viva la cosa no es tan fácil, ya que las blancas no tienen un plan claro.) **22.♖d3? e4!↑ 23.♖b3 ♖xb3 24.♙xb3 e3 25.♖c2 ♗h7!±** (Ahora la compensación es mas real que nunca, por el fuerte ♙e3.) **26.♖e1?**

[26.a3! ♙d4 27.h4 ♘f4 28.♙xe6 ♘xe6]

26...♘b4! 27.♖e2 ♙xb3 28.axb3 ♖f6→ (Ahora el blanco no podrá frenar el ataque. Notese el inútil ♘d6, al no formar parte de plan alguno del blanco. ¡Es meramente decorativo! Este es un concepto moderno.)

29.♘e8?!

[29.♖d1□ ♖e5 30.♘c4 ♖xh2 31.♖xe3 ♖xg2

32.♗d2 ♖xd2+ 33.♖xd2 ♘a6±]

29...♖d4!± (El ataque negro es imparable.) **30.♖d1**

[30.♘xg7 ♖xc5+ 31.♗b1 ♖a5 32.♖xe3 ♖a2+ 33.♗c1 ♖a1+ 34.♗d2 ♖xb2+ 35.♗d1 ♖c2#]

30...♖xc5+ 31.♖c4 ♖a5 32.♘f6+ ♙xf6 33.♖d7+ ♗h8

34.♗d1 ♖a1+ 35.♗e2 ♖xb2+ 36.♗xe3 ♘d5+

37.♖xd5 cxd5 (Un ejemplo de compensación práctica por el material, aunque no sea muy convincente en el aspecto teórico, la actividad negra, y la falta de plan claro blanco tienen su peso.)

0-1

□ **Kovacevic, Slavko**

B78

■ **Hansen, Carsten**

2140

Prague op (5)

2270

[Moreno Ruiz, Javier]

1988

1.e4 c5 2.♘f3 d6 3.d4 cxd4 4.♘xd4 ♘f6 5.♘c3 g6

6.♙e3 ♙g7 7.f3 ♘c6 8.♗d2 0-0 9.♙c4 ♙d7 10.h4

h5 !' Andrew Martin. **11.0-0-0 ♘e5**

[11...♖c8 12.♙b3 ♘e5]

12.♙b3 ♖c8 13.♙h6!?

[13.g4 hxg4 14.h5 ♘xh5 15.♙h6 e6 16.♖dg1 ♖f6

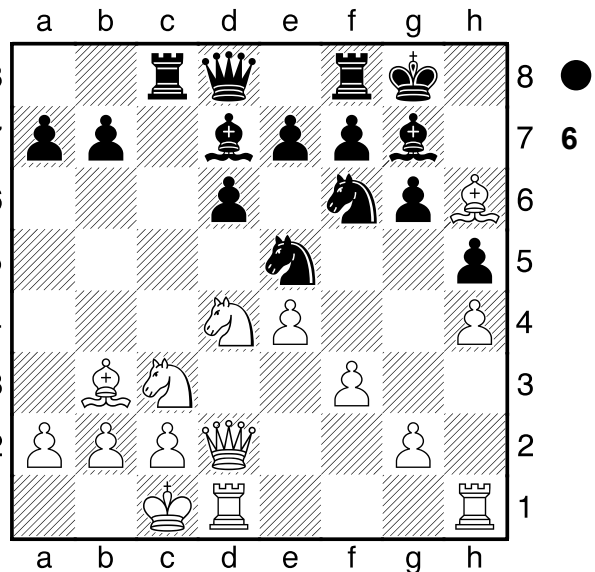
17.♙xg7 (17.fxg4 ♙xh6 18.♖xh6 ♖f4+ 19.♖xf4

♘xf4) 17...♖xg7 18.fxg4 ♘f6 19.g5 ♘h5 20.♘c2

♘c4 21.♖b4 a5 22.♖xb7 ♘e5 23.c3 ♘d3+

24.♗b1 ♘c5 25.♖b6 ♖e5 26.♙c2 ♖b8 27.♖xa5

♖xb2+ 28.♗xb2 ♘d3+ 0-1 Ljubojevic,L (2605)-Miles,A (2610)/Brussels 1986/CBM 001]

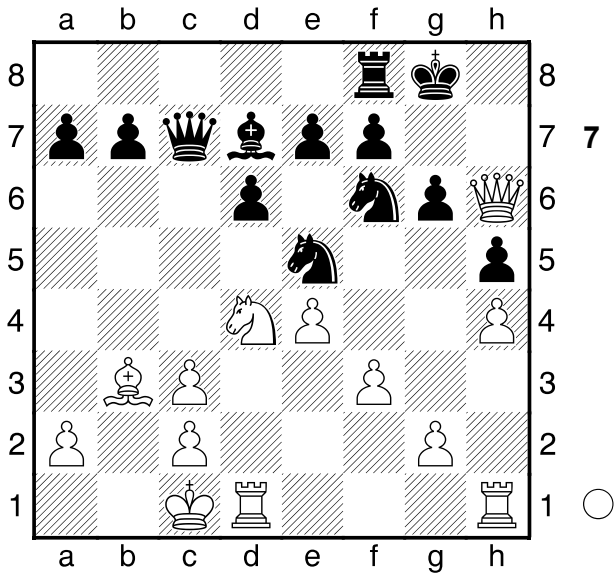


ES COMPLETAMENTE LÓGICO EL CAMBIO DEL

ALFIL, pero tiene un defecto. **13...♙xh6**

[Con la intención de un sacrificio de calidad en C3, aunque el negro también puede continuar en la forma prescrita con 13...♘c4 . Sin embargo, proporciono un análisis original que demuestra que esto parece favorecer al blanco:]

14.♖xh6 ♖xc3 Todas las bazas posicionales recaen en las negras después de este sacrificio temático, pero ¿podrán las blancas colarse? **15.bxc3** Mirando c3 y cubriendo g4, pero al mismo tiempo no ayudando a la f8-roca. Uno podría haber pensado **15...♖c7**



para ser más preciso, pero mi análisis sugiere que las negras están entonces en problemas. Después de **16.c4?**

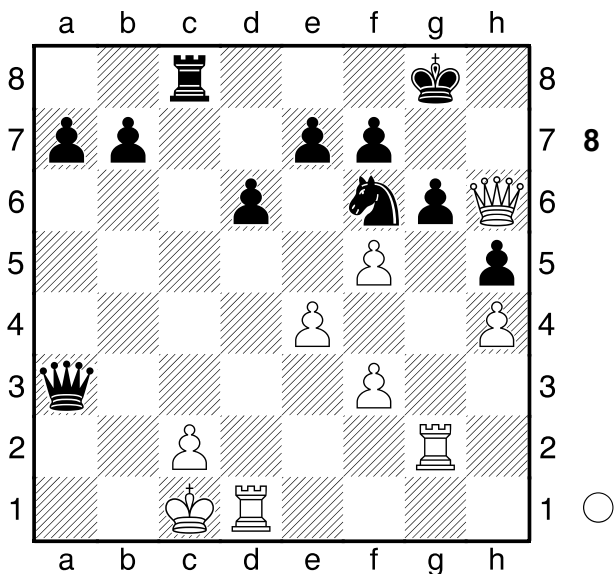
[16.♖b1! or 16...♞c8! UN REFUERZO IMPORTANTE. Las estadísticas negras son estupendas. (16...♞xc3)]

16...♟xc4 17.g4 ♜c5 18.♟xc4 ♞xc4 19.♞f5
 [19.gxh5 ♞xh5 20.♞hg1 ♞c3 21.♞f5 ♟xf5 22.exf5 ♞c8 23.♞g2 ♞xf3 (23...♞a3+ 24.♟b1 ♞c5 25.♞xg6+ fxg6 26.♞xg6+ ♞g7)]

19...♟xf5
 [19...gxf5 20.gxf5]

20.gxf5 ♞c8 21.♞h2 ♞xa2 22.♞g2?
 [22.fxg6 ♞a1+ 23.♟d2 ♞c3+ 24.♟e2 (24.♟c1 ♞xf3 25.gxf7+ ♟xf7) 24...♞xc2+ 25.♞d2 ♞c4+ 26.♟f2 fxg6 27.♞g2 ♞c5+ 28.♟e1 ♟f7 29.♞xg6 ♞e5#]
 [22.♞d3 ♞a1+ 23.♟d2 ♞b1 24.♟e2 ♞xc2+ 25.♞d2 ♞c1-]]

22...♞a3+



23.♟d2?!

[23.♟b1 Una jugada difícil para los dos. Es muy fea, pero obliga a precisar mucho con blancas. ♞b4+

(23...♞c6 24.♞d3 ♞b6+ 25.♞b3 ♞xb3+ 26.cxb3 ♞xb3+ 27.♟c1 ♞xf3 28.♞c2) 24.♟c1 ♞c5 25.♞dg1 (25.fxg6 ♞a5 26.gxf7+ ♟xf7 27.♞g7+ ♟e6) 25...♞a5 26.♟d1 ♞c3 27.♞g3 ♞a1+ 28.♟e2 ♞c4+ 29.♟e3+]

23...♞xf3+ La dama colabora en el ataque. **24.♞dg1 ♟xe4+**

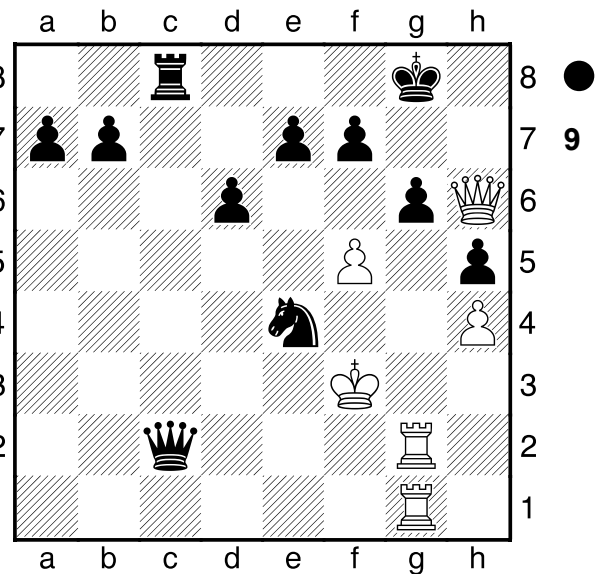
[24...♞g4 25.♞g5 ♞xe4 26.c3 ♞c5-+]

25.♟e1 ♞c3+ 26.♟e2

[26.♟d1 ♞d4+ 27.♟e1 ♞a1+ 28.♟e2 ♞xc2+ 29.♟f3 ♞a3+ 30.♞e3 ♞c3 31.♞xc3 ♟xc3 32.fxg6 ♟d5+ 33.♟f2 ♞e3+ 34.♟f1 ♞f3+ 35.♟e1 ♟f4 36.gxf7+ ♟xf7 37.♞a2]

26...♞xc2+ 27.♟f3

[27.♟e3 ♞b3+ 28.♟f4 e5+ 29.fxe6 ♟g5 30.♞xg6+ fxg6 31.♟xg5 ♟g7 32.♞g3 ♞c5+ 33.♟f4 ♞c4+ 34.♟g5 ♞b5#]



27...♞c3+

[27...♞c3+ 28.♟f4 ♟g5 29.♞xg6+ fxg6 30.♞xc2 ♟h3+ 31.♟e4 ♞xc2-+]

[27...♞b3+ 28.♟f4 e5+ 29.fxe6 ♟g5 30.exf7+ ♞xf7+ 31.♟e3 ♞b3+ 32.♟e2 ♞c2+ 33.♟e1 ♞b1#]
 [27...♟g5+ 28.♞xg5 ♞c3+ 29.♞e3 ♞xf5+ 30.♟e2 ♞xe3+ 31.♟xe3 ♞h3+ 32.♟e2 ♞xh4-+]

28.♟e2 ♞c2+ 29.♟f3 ♟g5+!

[29...♞b3+ 30.♞e3 ♞c3 31.♞e1 ♞d5 32.fxg6 ♞f5+ 33.♟e2 ♞xe3+ 34.♟xe3 ♞h3+ 35.♟xe4 ♞xg2+]
 [29...♞c3+ 30.♟f4 e5+ 31.fxe6]

30.♞xg5

[30.♟f4 ♞c4+ 31.♟xg5 ♞xf5#]

30...♞c3+ 31.♞e3

[31.♟f4 ♞a4#]

31...♞xf5+ 32.♟e2 ♞xe3+ 33.♟xe3 ♞h3+ 34.♟e2 ♞xh4 35.♞f2 a5 36.♞gf1 b5 37.♞f4

[37.♞xf7]

37...♞g5 38.♞xf7 ♞e5+ UNA GRAN PARTIDA DE DRAGON!!

0-1