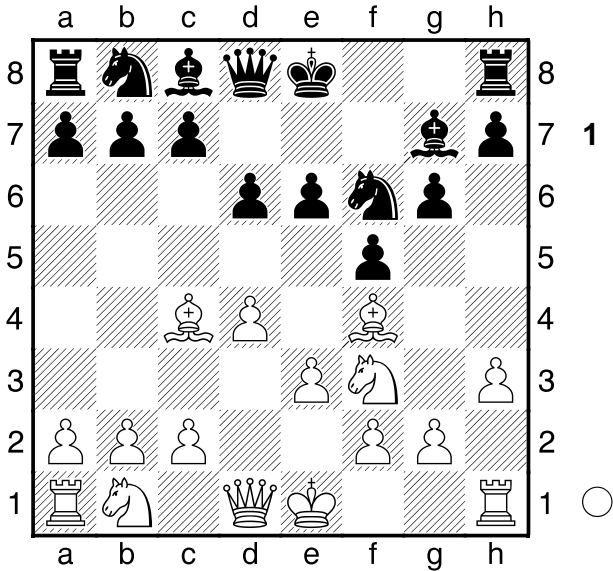


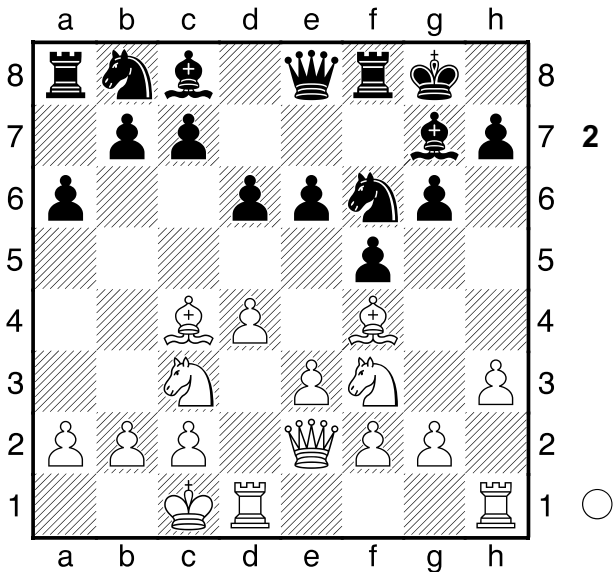
□ Parker,J
 ■ Schmidt,loan
 Cologne
 [Moreno Ruiz,J]

A80
 2288
 2150
 10.11.2009

1.d4 f5 La holandesa es una apertura arriesgada, pues el negro se crea debilidades en el flanco de rey desde la primera jugada. Eso da motivos de ataque al blanco.
 2.♘f4!? ♘f6 3.e3 g6!? INICIO DE LA HOLANDESA MAS AGRESIVA, que es la variante Leningrado. 4.h3 ♗g7 5.♘f3 d6 6.♙c4! e6

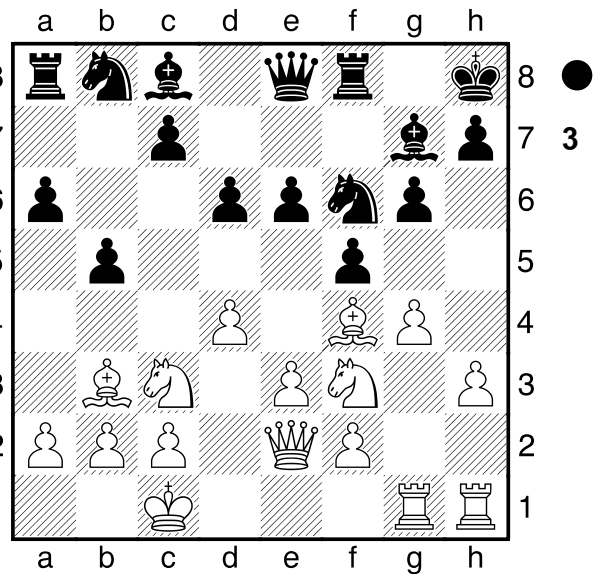


Ahora el blanco tiene un plan agresivo con ♘c3, ♖e2, 0-0-0, y ♗g4, que es muy prometedor, pues el ataque blanco va muy deprisa por el atrasado desarrollo y el ya debilitado ala de rey. 7.♘c3 0-0 8.♖e2 ♗e8 9.0-0-0 a6

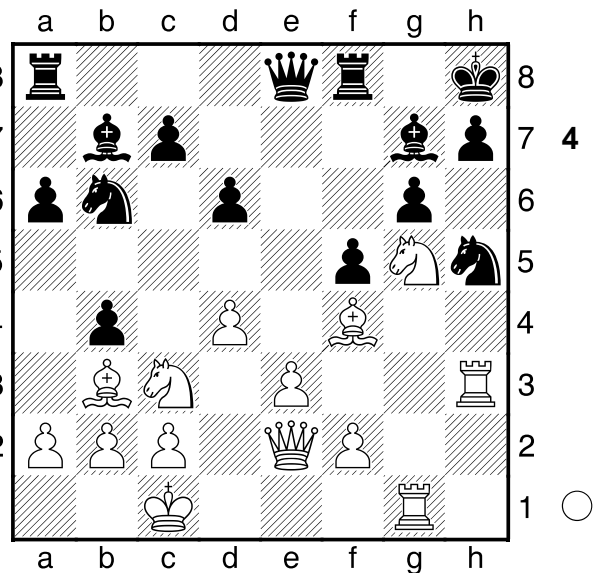


10.♗dg1?! Una jugada un poco lenta. EN ENROQUES OPUESTOS LA VELOCIDAD EN EL ATAQUE ES ESENCIAL, y las jugadas preparatorias pueden omitirse.
 [♘10.g4]

10...b5 11.♙b3 Este alfil es necesario en la variante agresiva de ataque al rey. Ademas retrasa ♗e5.
 11...♗h8 [11...b4 12.♘b1]
 12.g4



ESQUEMA IDEAL DEL BLANCO CONTRA LA HOLANDESA LENINGRADO. 12...♘bd7 13.gxf5 exf5 14.♘g5 ♘b6 15.h4 ♙b7 16.♗h3 b4 17.h5 ♘xh5 [17...bxc3 18.♘xh7! cxb2+ (18...♗xh7 19.hxg6#) 19.♙b1 ♘xh7 20.hxg6]



18.♘xh7!! SACRIFICIO DE DEMOLICION. 18...♗xh7 19.♗xg6 ♗xg6 [19...♗xg6 20.♗xh5+ ♗f6 21.♗g5#] 20.♗xh5+ ♙h6 21.♗xh6+ ♗xh6 22.♙xh6 ♗xh6 23.♘a4± ♗ac8 24.♘xb6 cxb6 25.f3 ♗g6 26.♗h2 ♗f6 [26...♗f6 27.♗g3+ ♗h6 28.f4 ♗cf8 29.♗g5+ ♗h7 30.♗h4+ ♗g7 31.a3 a5 32.axb4 axb4 33.♗e1] 27.♗xd6+ jmorenoruiz70@gmail.com 1-0

□ Bell, Stephen
 ■ Smith, Alan A
 Coventry
 [Moreno Ruiz, J]

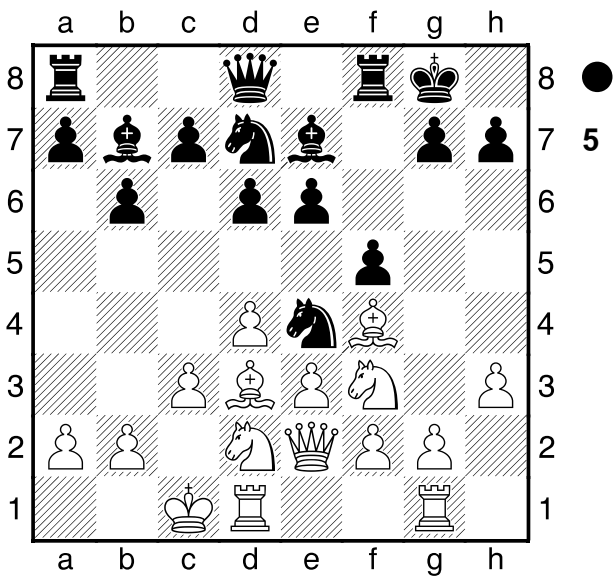
A80
 2379
 2215
 05.12.2011

♖xd2 17.♗xd2 ♘d5 18.♙h2 ♞ae8
 [18...hxg5?! 19.hxg5 c5 (19...g6 20.e4→) 20.g6
 ♙g8 21.dxc5 bxc5 22.e4]
 19.e4 ♙d8 20.♖g2 ♘e3 21.♗h3 ♙c8 22.e5 f4 23.e6
 ♗a4 24.d5 ♗xa2 25.♘f7+

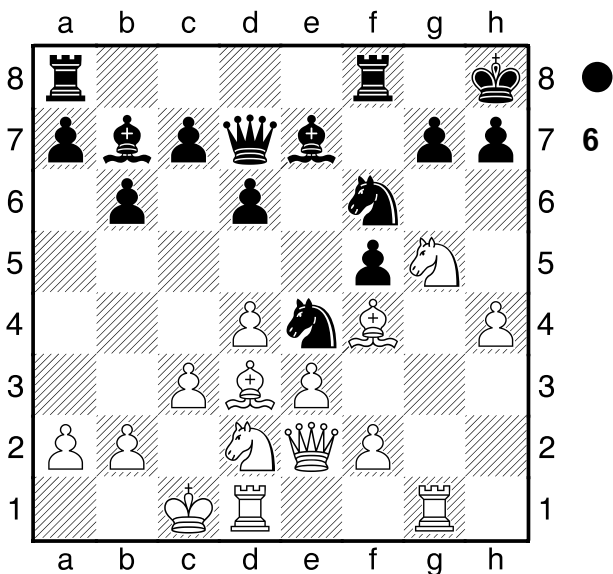
1.d4 f5 2.♙f4 ♘f6 3.e3 d6 4.♘f3 e6 5.h3 ♙e7
 [5...g6 6.♘c3 ♙g7 7.♙c4 (7.♙d3 a6) 7...a6 8.♗e2
 b5 9.♙b3 ESTE ES EL MEJOR ESQUEMA CONTRA
 EL FIANCHETTO.]

RR6.♙d3! Esta es la linea recomendada. El blanco va a
 preparar 0-0-0, y luego ♗g4, y el alfil ya está en un
 lugar ideal de ataque. ♙e5 del negro es lento y no tan
 eficaz.

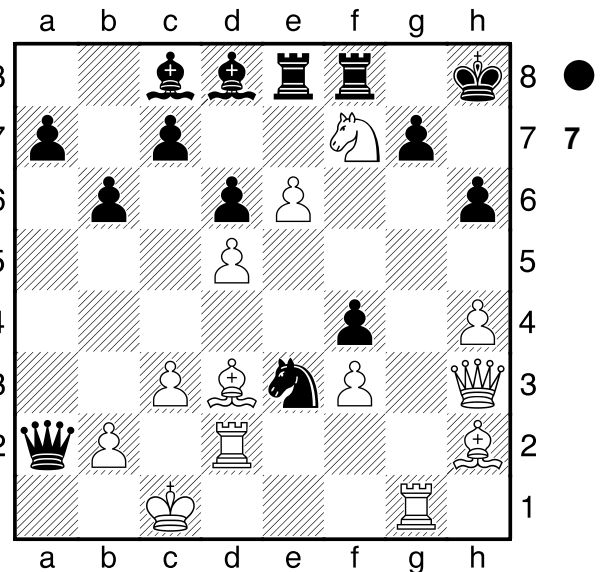
[♞6.♙c4 d5 7.♙e2]
 6...b6 7.♘bd2 ♙b7 8.c3 0-0 9.♗e2 ♘e4 10.0-0-0
 ♘d7 11.♗hg1



♘df6 12.g4 ♘h8 13.gxf5! exf5 14.h4 ♗d7
 [14...♘d5 15.♘g5 ♘xg5 16.hxg5 ♘xf4 17.exf4→]
 15.♘g5!



ESTRUCTURA MODELICA DEL BLANCO CONTRA LA
 HOLANDESA CLASICA, con ...e6 y ...d6 15...h6 16.f3



El ataque del blanco es ahora demoledor. 25...♙g8
 [25...♗xf7 26.exf7 ♗f8 27.♗xc8 ♗a1+ 28.♙b1]
 26.♙xf4+- ♗a1+ 27.♙b1± ♘c4
 [27...♗xf7 28.exf7+ ♙xf7 29.♗xc8+-]
 28.♗xg7+ ♙xg7 29.♙h6+ ♙f6 30.♗f5+ ♙e7
 31.♙g5# jmorenoruiz70@gmail.com
 1-0