

A48

□ Capablanca, Jose Raul

■ Reti, Richard

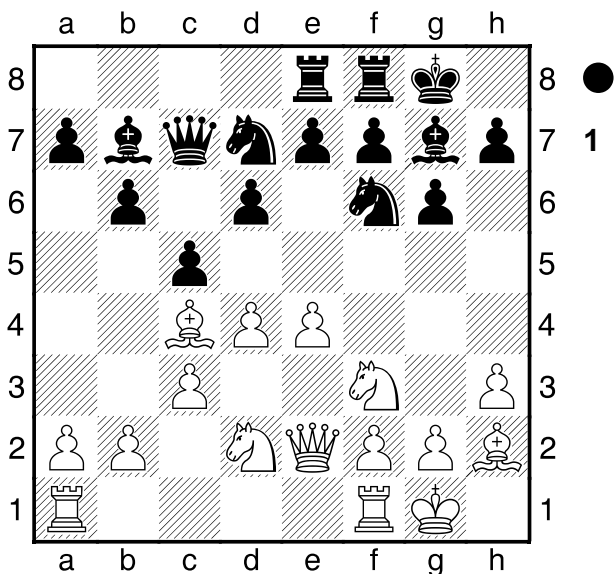
London (10)

1922

[MI Javier Moreno Ruiz]

Una de las partidas clásicas de Capablanca, en la que con toda sencillez va aplastando estratégicamente a su fuerte oponente, con sus piezas mas avanzadas, y sin que el oponente muestre nada a cambio de ello.

TEMA: VENTAJA DE ESPACIO. 1.d4 ♘f6 2.♘f3 g6 3.h3 ♙g7 4.♙f4 0-0 5.♘bd2 d6 6.e3 ♘bd7 7.c3 c5 8.♙c4 b6 9.0-0 ♙b7 10.♖e2 ♗c7 11.♙h2 ♜ae8 12.e4±



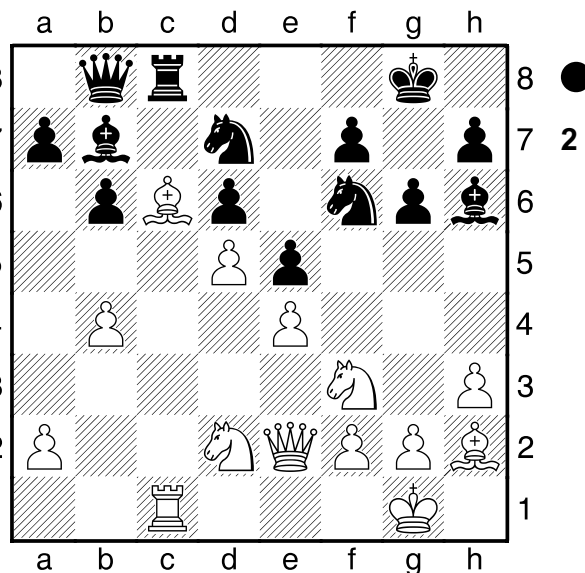
Ambos bandos se han desarrollado segun su manera de entender el juego. Capablanca ha desarrollado sus piezas de modo clasico, y ha ocupado el centro. Por contra Reti, al estilo hipermoderno ha fianchettato ambos alfiles, y ha aplazado mucho la puesta de peones en el centro. 12...cxd4 13.cxd4 e5?!

Una reacción lógica, pero que llega tarde. 14.♞ac1 ♗b8 15.d5± /± Y la ventaja blanca es clara. Una gran ventaja de espacio, y la casilla c6 como un puesto magnifico para las piezas blancas. El negro no tiene contrajuego. 15...♞c8 16.♙b5 ♞xc1 17.♞xc1 ♞c8 18.♙c6! ♙h6 19.b4

(Diagrama 2)

El riesgo que se corre cuando se juega hipermoderno es el de quedar muy restringido, que es lo que le pasó aquí al negro. Tiene graves problemas para encontrar casillas activas para sus piezas. 19...♙xd2 20.♘xd2 ♙xc6?! No es muy buena decision. Elimina el molesto alfil, pero l Pc6 avanzado será un tormento para el negro.

En general, una pieza o peon muy avanzado, y que no pueda capturar, ejerce una fuerte presión sobre el oponente, y le priva de espacio vital. 21.dxc6 b5 El negro ha optado por complicar la partida, pero Capablanca mostrará la superioridad de su posicion. 22.♘b3 ♘f8 23.♗d3 ♘e6 24.♙f1!? Para reciclar el



pasivo Ah2. Una maniobra muy fina. 24...♗b6 25.♘a5 ♗d4? Error en posición inferior. Ahora en el final el ♙c6 resulta decisivo.

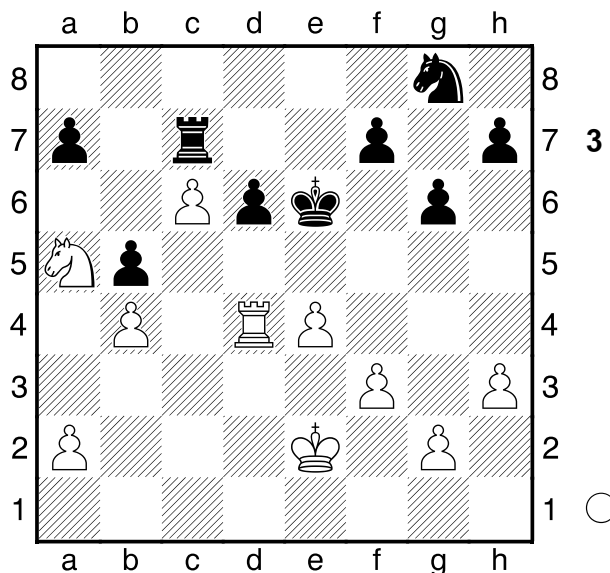
[25...♘d4! 26.f3 ♘h5 27.g4 ♘f4 28.♙xf4 exf4 29.♙g2± Y el Pc6 sigue siendo intocable, pero las negras tienen resistencia.]

26.♗xd4 ♘xd4 27.f3 ♞c7 28.♙g1 ♙f8

[28...♘e6 29.♘b7+-]

29.♙xd4 exd4 30.♞d1 El blanco gana un peón, manteniendo el torniquete en c6 y el resto es sencillo.

30...♙e7 31.♞xd4 ♙e6 32.♙e2 ♘g8



Capablanca rematará ahora con su tipica y exquisita claridad. 33.♘b7! ♘f6

[33...♞xc6?? 34.♘d8+ ganaria.]

34.♞xd6+ ♙e7 35.♙e3 ♘e8 36.e5! Ganando mas espacio. 36...♘g7 37.f4 h5 38.g4 hxg4 39.hxg4

La posicion final es explicita.

El negro está completamente asfixiado y con dos peones de menos, y decidió abandonar.

Madrid, Agosto de 2020

jmorenoruiz70@gmail.com

1-0