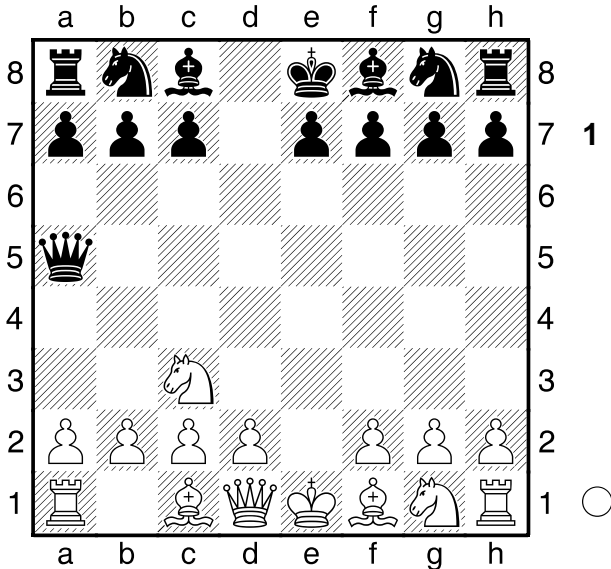


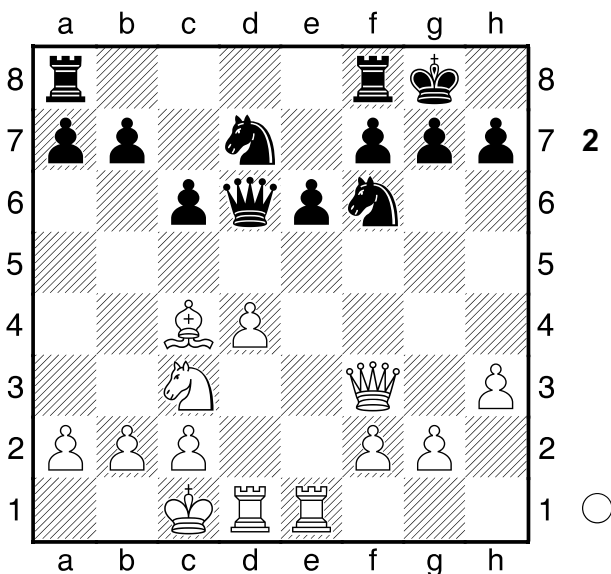
□ Rivera Kuzawka, Daniel
 ■ Campora, Daniel
 Santiago, España
 [Van der Brule, A]

B01
2385
2525
 1995

1.e4 d5 Defensa Escandinava. Las negras buscan un rápido ataque central. 2.exd5 ♖xd5 3.♗c3 ♕a5

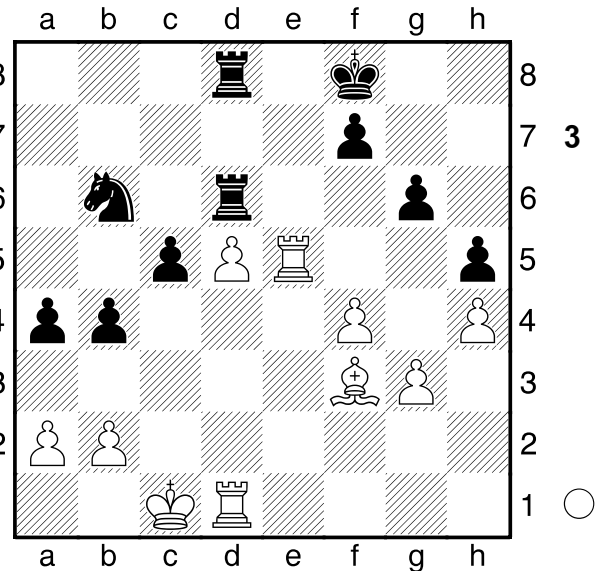


La forma mas antigua y fiable de la Defensa Escandinava. Se pone la dama en un lugar seguro, y se busca un esquema de desarrollo fiable. 4.d4 ♗f6 5.♗f3 c6 6.♗c4 ♗g4 En la Escandinava es importante desarrollar el alfil de dama fuera de la cadena de peones. 7.h3 ♗xf3 8.♖xf3 ♗bd7 9.♗d2 e6 10.0-0-0 ♖c7 Jugada habitual en la Escandinava. La dama busca una casilla de seguridad, donde está fuera de la amenaza Cd5. 11.♗f4?! ♗d6 12.♗xd6 ♖xd6 13.♗he1 0-0

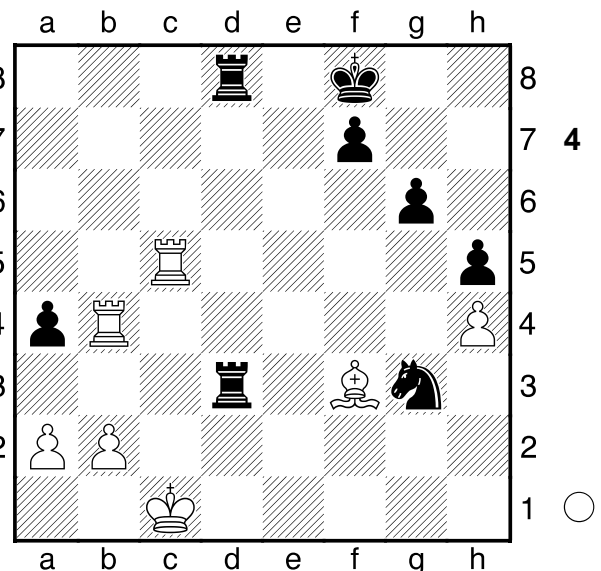


ESQUEMA DE DESARROLLO IDEAL DEL NEGRO EN LA ESCANDINAVA. Tienen una posición sólida y bien desarrollada, y ahora puede atacar por el flanco de dama con tranquilidad. 14.♗e4 ♗xe4 15.♖xe4 ♗ad8 16.f4

b5! 17.♗b3 g6 18.c3 a5 19.♗c2 b4↑ El ataque no se hace esperar. 20.c4 c5! Asegurando la casilla c5 para el caballo y también presiona sobre la columna. 21.♖e3 ♖c7 22.d5 exd5 23.cxd5 ♗b6 El peón dama pasado está suficientemente bloqueado, por lo tanto pasa a ser objetivo de ataque. 24.♖e5 [24.♖f3 c4 25.f5 ♖d6 26.♗e3 a4→] 24...♖xe5 25.♗xe5 ♗d6! 26.♗e4 ♗fd8 27.♗f3 ♗f8 28.g3 a4 29.h4 h5



30.f5!? [30.♗c2 c4 31.♗d4 b3+ 32.axb3 cxb3+ 33.♗b1 ♖c8 con ligera ventaja negra.] 30...♗f6! 31.d6 ♗c4! 32.♗xc5 ♗e3 33.♗d4 ♗xf5 34.♗xb4 ♗xg3 35.♗g2 ♗fxd6 36.♗f3 ♗d3!-+



Las negras siguen con su ataque central. Las pérdidas materiales son inevitables para el blanco. 37.♗f4 ♗xf3 38.♗xf3 ♗e2+ 39.♗b1 ♗d1+ 40.♗c2 ♗c1+ 41.♗d2 ♗xc5 42.♗xe2 ♗c2+ 43.♗d1 ♗xb2 44.♗a3 ♗b4-+ El final de torres es totalmente perdido para el negro, con dos peones de menos, y sin contrajuego. ¡Una partida ejemplar! 0-1