

□ Padevsky, Nikola Bochev

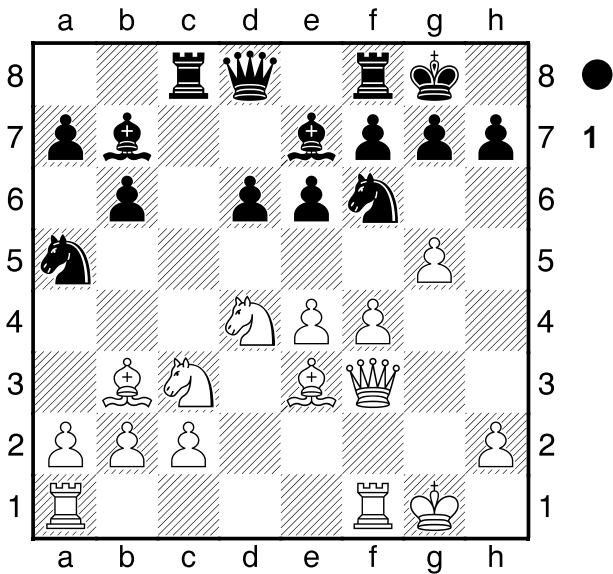
■ Botvinnik, Mikhail

Alekhine Memorial-01 (6)

B88

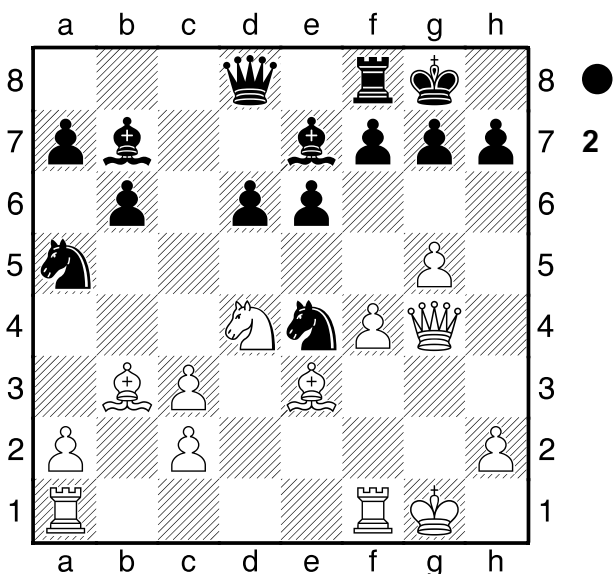
17.10.1956

Tema: Sacrificio Txc3 en la siciliana. 1.e4 c5 2.♘f3 ♘c6 3.d4 cxd4 4.♗xd4 ♗f6 5.♗c3 d6 6.♙c4 e6 7.0-0 ♙e7 8.♙e3 0-0 9.♙b3 ♘a5 10.f4 b6 11.♖f3?! [11.e5! ♗e8 12.f5! dxe5 13.fxe6 ♗xb3 14.♗c6 ♖d6 15.♖xd6 ♙xd6 16.axb3 ♙xe6 17.♗b5± (17.♙xa7!?) ] 11...♙b7 12.g4 ♙c8 13.g5



En apariencia las blancas tiene un ataque amenazador, pero las negras responden con un contrajuego central, que demuestra que el ataque blanco es prematuro 13...♙xc3!! 14.bxc3?!

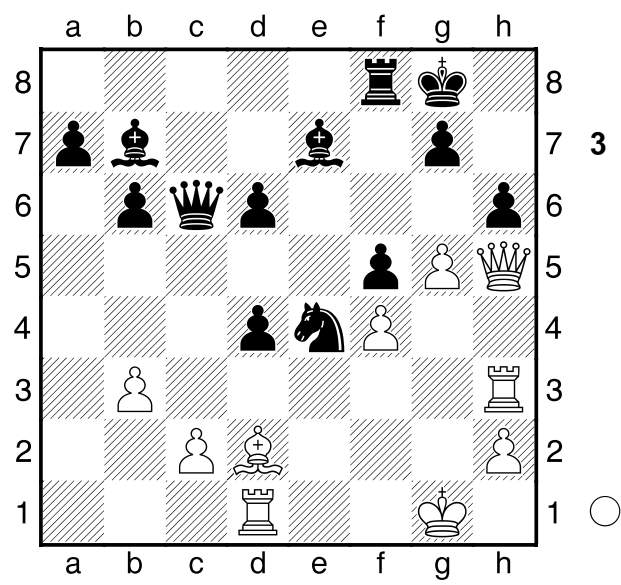
[14.gxf6 ♙xe3 15.♖xe3 (15.fxe7 ♙xf3 16.exd8 ♖xf1+ 17.♙xf1 ♙xd8-+) 15...♙xf6± 16.♙ad1 ♗xb3 17.axb3 a6± Rubanov-Borisenko,G/corr/1960/ ] 14...♗xe4 15.♖g4



Las negras han obtenido una notable ventaja en el centro y han estropeado los peones del ala de dama,

ademas de chances de ataque a lo largo de la gran diagonal blanca, pero las piezas blancas estan activas y hay que jugar con exactitud' 15...♖c8!

[15...♗xc3? 16.f5→ ] 16.♙f3 [16.f5 e5 17.♗f3 (17.f6 ♖xg4+??) 17...♗xb3 18.axb3 ♖xc3 19.♙ae1 d5 20.f6 ♙c5± (El ataque blanco no da ningun resultado) ] 16...♗xb3 17.axb3 f5! 18.♖h4 [18.gxf6!? ♙xf6 19.f5 exf5 20.♗xf5 ♙f8 Δ Rg6/ 21.♗h6+? ♙xh6 22.♖xc8 ♙g6+!± ] 18...e5! 19.♙h3 h6 20.♖h5 [20.♗e2 exf4 21.♙xf4 ♗xg5 ] 20...♖xc3 El contrajuego negro se desarrolla con rapidez 21.♙d1 exd4 22.♙d2 [22.gxh6 dxe3 23.hxg7 ♖xg7+--+ ] [22.♙xd4 ♖xc2 23.gxh6 ♗f6--+ ] 22...♖c6!-+ ]



¡ El contrajuego central es mas rápido que el ataque blanco en el flanco de rey. Algo tipico. 23.gxh6 ♗g5 [23...♗f6 24.♖g6 ♖h1+ 25.♗f2 ♗g4+ 26.♙e2 ♖g2+ 27.♗d3 ♗f2+ 28.♗xd4 ♖xg6--+ ] 24.♙g3 ♖h1+ 25.♗f2 ♗e4+ Una vez mas, el ataque por el centro ha llegado antes 26.♙e2 ♗xg3+--+ [26...♙a6+--+ ] 27.hxg3 ♖xh5+ 0-1