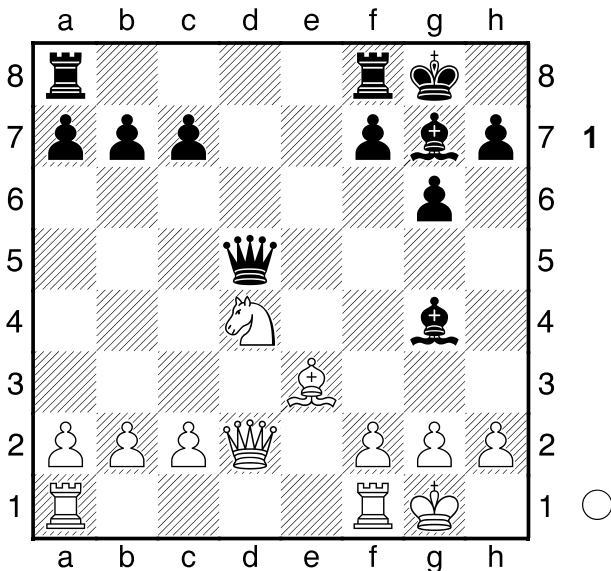


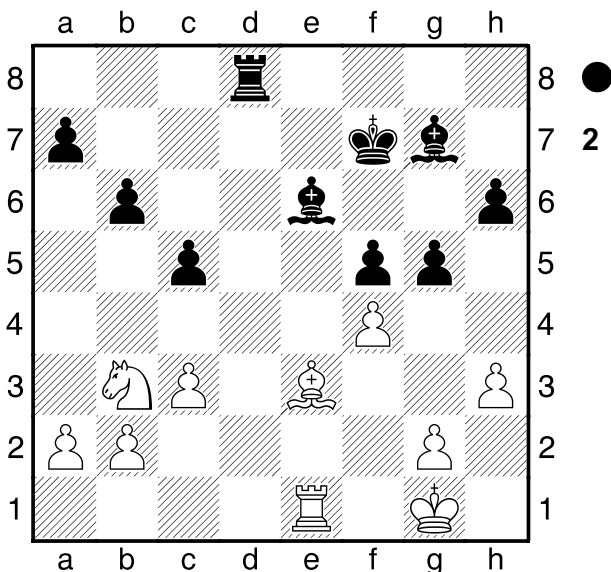
□ Englisch,Berthold
 ■ Steinitz,William
 London
 [Moreno Ruiz,J]

C60
 1883

TEMA ESTRATEGICO: Pareja de alfiles. 1.e4 e5
 2.♟f3 ♞c6 3.♙b5 g6!? 4.d4?! exd4 5.♞xd4 ♙g7
 6.♙e3 ♞f6 7.♞c3 0-0 8.0-0 ♞e7! 9.♚d2?! d5!
 10.exd5 ♞exd5 11.♞xd5 ♚xd5 12.♙e2 ♞g4!
 13.♙xg4 ♙xg4



EL PRIMER PASO es restringir el caballo enemigo mediante oportunos avances de peón. 14.♞b3 ♚xd2
 15.♞xd2 ♚ad8 16.c3 ♚fe8 17.♞b3 b6! 18.h3 ♙e6
 19.♚fd1 c5! Magnifico. El Nb3 blanco está pasivo. EL SEGUNDO PASO ES GANAR ESPACIO AVANZANDO LOS PEONES, PARA FORZAR LA APARICIÓN DE UNA DEBILIDAD EN LA POSICIÓN DEL Oponente.
 20.♙g5 f6 21.♙f4 ♞f7 22.f3 g5! 23.♚xd8 ♚xd8
 24.♙e3 h6 25.♙e1 f5 26.f4?!

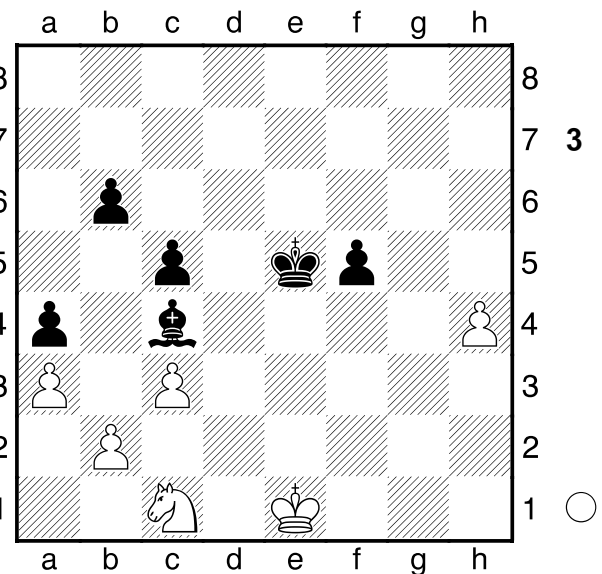


¡Por fin el blanco se ha debilitado! Esto deja el Pf4 necesitado de asistencia, y abra una via de invasión al

rey por e6-d5-e4, tras el cambio de torres. 26...♙f6
 27.g3 a5 28.♞c1
 [28.♞xc5 bxc5 29.♙xc5 ♚d2 30.♙a3 ♙xa2
 (30...♙d5)]

28...a4! 29.a3 ♙c4 Magnifico el N blanco está absolutamente pasivo. Ahora LA TERCERA FASE ES FORZAR EL CAMBIO FAVORABLE DE UN ALFIL POR EL OTRO O POR EL CABALLO, Y LLEGAR A UN FINAL FAVORABLE DE ALFILES, O DE ALFIL CONTRA CABALLO. 30.♞f2 gxf4 31.♙xf4 ♙g5!
 Tercera fase. El negro cambia el alfil por el otro, y llega a una posición de alfil contra caballo, en la cual el caballo blanco es absolutamente pasivo. 32.♙xg5 hxg5

33.♞e3 ♞f6 34.h4?
 [34.♞e2 ♚d3+ 35.♞f2 ♚d2!--+ Y la torre negra se come todos los peones.]
 34...gxh4 35.gxh4 ♚e8+! 36.♞f2 ♚xe1 37.♞e1 ♞e5--+



La TERCERA FASE HA SIDO CONCLUIDA CON EXITO. Salta a la vista la enorme ventaja del negro por su activísimo rey y alfil, mientras que sus colegas blancos están reducidos a la pasividad en la primera fila. La situación blanca es perdedora, pues el Ph4 no tiene salvación, y con tan pocas piezas ese peón de menos puede ser decisivo. 38.♞e2 La única jugada posible de caballo, aunque lleve a un final donde el super-activo rey negro es definitivo.

[38.♞f2 ♞f4]
 38...♙xe2! 39.♞xe2 ♞f4 40.c4 ♞g4 41.♞e3
 Con la esperanza de un grave error, pero... 41...f4+!
 [41...♞xh4?? 42.♞f4!--+ Y las blancas ganan.]
 42.♞e4
 [42.♞f2 ♞xh4 Y las negras ganan fácil.]
 42...f3 43.♞e3 ♞g3 Y coronan mucho antes
 0-1