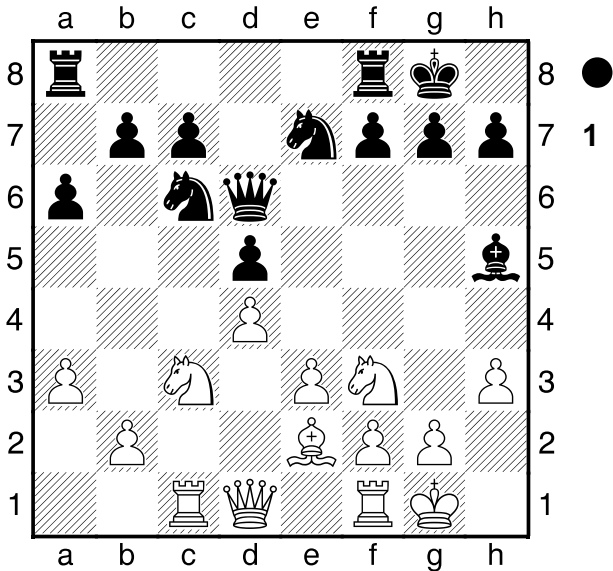


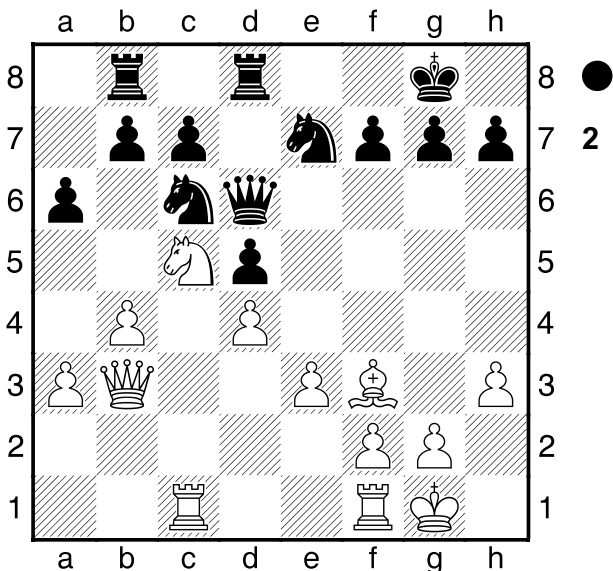
□ Moreno Ruiz, Javier  
 ■ Martinez Reyes, Pedro Ramon  
 Mostoles op 15'+5"  
 [Moreno Ruiz, J]

D02  
 2447  
 2415  
 01.05.2021

1.d4 d5 2.♙f4 ♘c6 Esta jugada es dudosa, pues impide el temático avance del peon de c contra el centro blanco. 3.♘f3 ♙g4 4.e3 e6 5.c4 ♙b4+ 6.♘c3 ♘ge7 7.♞c1 0-0 8.h3 ♙h5 9.cxd5 exd5 10.♙e2 ♙d6 11.♙xd6 ♞xd6 12.0-0 a6 13.a3±

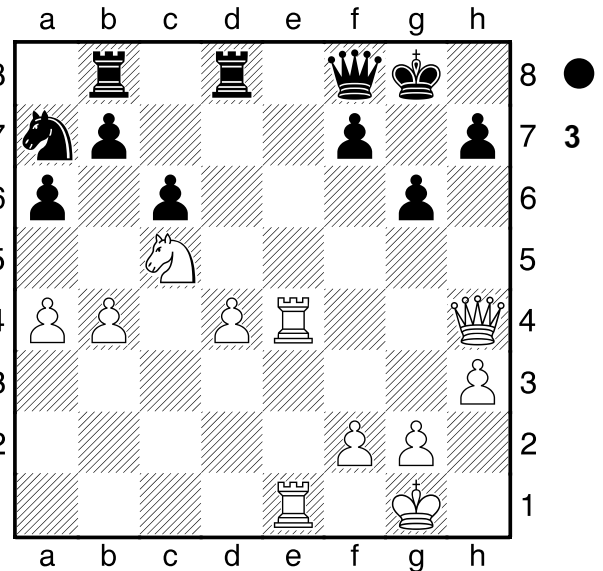


Y el blanco tiene una cómoda posición de minorías, con el Cc6 negro muy mal situado. 13...♘a5? Pierde tiempos. 14.b4 ♙xf3 [14...♘c4 15.♘xd5 ♘xd5 16.♙xc4+] 15.♙xf3 ♘ac6 16.♞b3 ♞fd8 17.♘a4 ♞ab8 18.♘c5

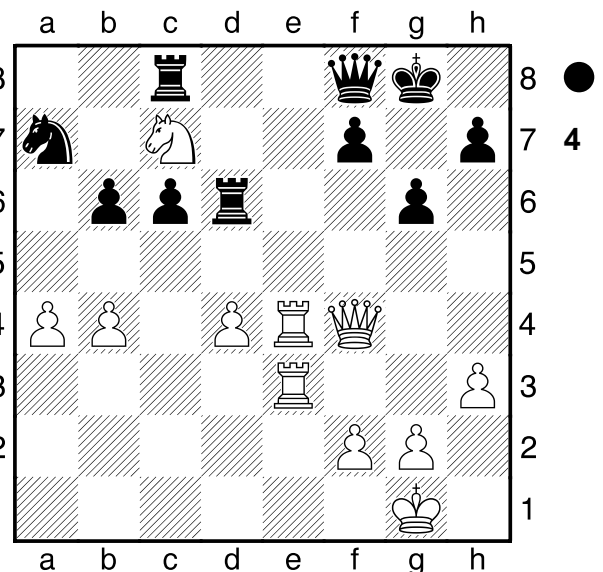


Una ideal posición de minorías con blancas. Notar la mala situación del Cc6 negro. 18...♘a7 19.a4 c6 El negro consigue evitar la ruptura, pero a costa de quedarse con un Ca7 pasivo en extremo. 20.♙e2 ♘f5 Con idea de montar el contrajuego en el ala de rey con Ch4, pero el blanco cambia de plan. 21.♙d3 ♞f6

22.♞d1 ♘d6 23.♞g4 ♞e7 24.♞fe1 g6 25.e4!± Un importante plan B en el minorías. El blanco pasa a un aislani en condiciones ideales, por el pésimamente situado Ca7, que al abrirse el juego es una pieza de menos. 25...dxe4 26.♙xe4 ♘xe4 [26...f5? 27.♙xf5±] 27.♙xe4 ♞d6 28.♞h4 ♞f8 29.♞ce1 [29.♞e7 ♞xd4 30.♞xd4 ♞xe7 31.♘d7!]



El negro apenas puede moverse ante la presión de las piezas blancas. El Ca7 es una pieza de menos, mientras que el Cc5 es fortísimo. 29...b6 [29...♘c8 30.♘d7! ♞xd7 31.♞e8+-] 30.♘xa6 ♞a8 [30...♞b7 31.♞f4 ♞d6 32.♞xd6 ♞xd6 33.♞e7+-] 31.♞f4 ♞ac8 32.♞1e3!? Me parecía una jugada muy útil, amenazando ahora Te7. 32...♞d6? Error en muy mala posición. [32...♞d6 33.♞e8+ ♔g7 34.♞xd6 ♞xd6 35.♞e7 ♞a8 36.♘c7 ♞c8 37.♘e8+-] 33.♘c7!+-



Y la amenaza Te8 o Ce8 es decisiva. 33...g5

Tras unos minutos de reflexion, un contrajuego desesperado.

[ 33...♖xc7 34.♗e8 ]

34.♖xg5+ ♗g6 35.♖f4 ♖xb4 36.♗e8+ ♗xe8

37.♗xe8+ ♖g7 38.♗a8!+- La precisa, que acaba la partida ante la amenaza Ce8+ o bien Txa7 38...♖xa4

[ 38...♖e1+ 39.♖h2+- ]

39.♗e8+ ♖f8 40.♗f6+ y mate a la siguiente.

jmorenoruiz70@gmail.com

1-0