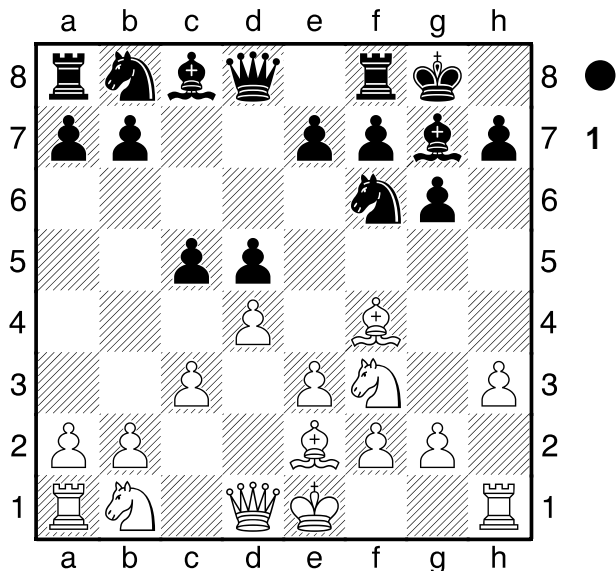


□ Grachev, Boris
 ■ Rakhmanov, Alexander
 Moscow op (6)
 [Moreno Ruiz, J]

D02
2563
2473
 01.02.2007

1.d4 ♘f6 2.♗f3 g6 3.♙f4 ♙g7 4.e3 0-0 5.♙e2 d5
 6.h3 c5 7.c3



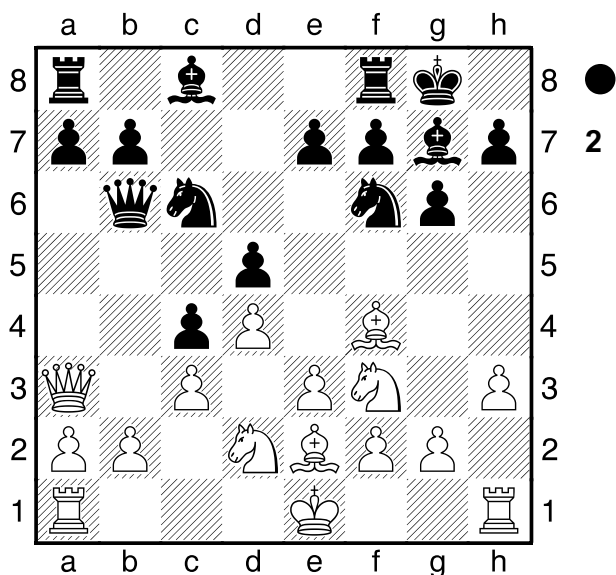
EL SISTEMA GRUENFELD. Un sistema que se caracteriza por cierta pasividad y pues la posicion negra no parece adecuada para emprender ningun plan concreto. El blanco debe iniciar sus tipicas acciones en el ala de dama, con la ventaja añadida de la casilla e5, y la fuerza del ♙f4 en una diagonal libre, lo que facilita su tarea en este sector. 7...♗b6

[7...♗c6 8.0-0 ♖e8 9.♗bd2 ♘d7 10.♙h2 e5 11.♗b3!±]

8.♗b3! ♗c6 9.♗bd2 c4

[9...♗xb3 10.axb3 cxd4 11.exd4 a6 12.b4 ♙f5 13.0-0 ♖fe8 14.♗b3 Con la tipica presión en el ala de dama. Esta maniobra ya nos es familiar.]

10.♗a3!



Una maniobra que conviene recordar. Aprovechando la ausencia del alfil en la diagonal f8-a3, la ♗ aquí esta magnificamente situada para la lucha en el ala de dama, y la preparacion de las rupturas ♗b3 y ♙e4, que ya sabemos que son temáticas cuando el negro juega ♗c4.

10...♗d8

[10...♙f5 11.b3 cxb3 12.axb3 ♘d7 13.g4! ♙e4 (13...♙e6 14.♗g5±) 14.♗xe4 dxe4 15.♗d2 e5 16.♙g3 f5 17.♗c4 ♗d8 18.gxf5 gxf5 19.d5 ♗cb8 20.♖g1 f4 21.♙h2 ♗a6 22.0-0-0 ♗ac5 23.♗b1 b5 24.♖xg7+ ♗xg7 25.♖g1+ ♗h8 26.♗xe5± 1-0 Kolev, A (2568)-Laylo, D (2496)/Las Vegas 2008/ CBM 124 Extra (73)]

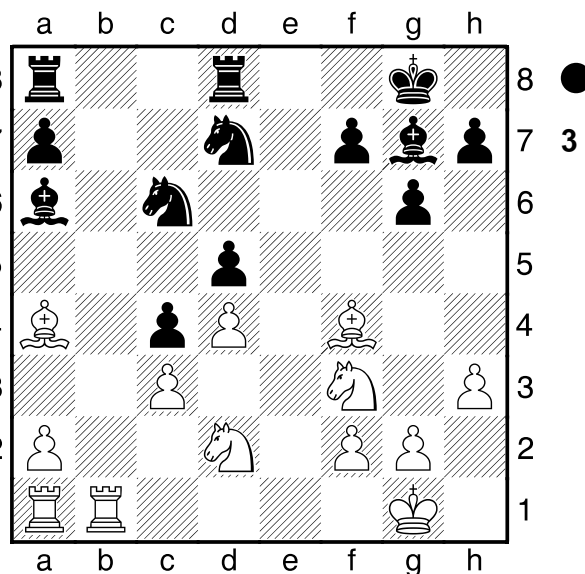
11.b3 b5 12.0-0 ♗d7

[12...♙f5 13.♗e5 ♗xe5 14.♙xe5 (14.dxe5 ♗d7 15.♗f3 e6) 14...♖e8 15.bxc4 bxc4 16.♙f3]

13.bxc4 bxc4 14.e4! e6 15.♗d6! ♗db8 16.♗xd8 ♖xd8 17.♖fb1 ♙a6 18.♙d1

[18.♗e5 ♗xe5 19.dxe5 ♗c6]

18...♗d7 19.exd5 exd5 20.♙a4



El blanco ha efectuado ambas rupturas, y ahora tiene una cómoda ventaja. por la iniciativa en el ala de dama, pero tendrá que trabajar mucho para romper la sólida, pero pasiva defensa negra. 20...♖ac8 21.♙b5 ♙xb5

[21...♙b7 22.♙xc4 dxc4 23.♖xb7]

22.♖xb5 ♗f8 23.g4 ♗e6 24.♙g3 ♖d7 25.♖e1 h6

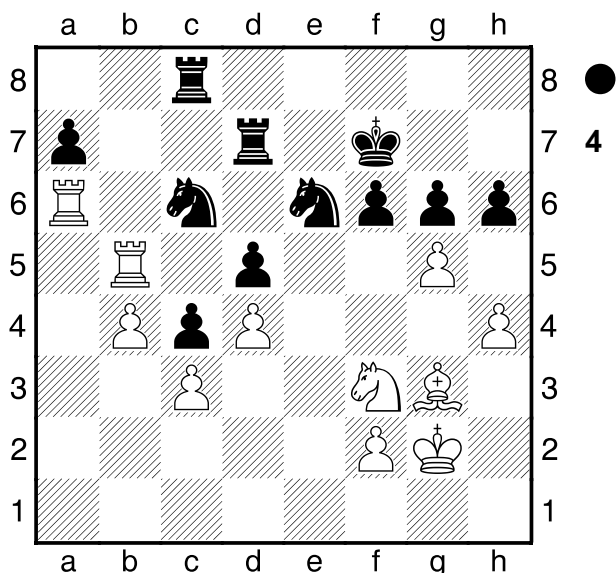
26.♗f1 ♗h7 27.♗g2 ♙f6 28.♗e3 ♖cd8 29.♗c2 ♖e8

30.a3! Un gran plan. El negro ha conseguido evitar un desastre inmediato a costa de la pasividad, pero el siguiente plan blanco aumentará sus problemas.

30...♙e7 31.♗b4 ♙xb4 32.axb4 f6 33.♖a1 ♗g7

34.h4 ♗f7 35.♖a6 ♖c8 36.g5!

(Diagrama 4)



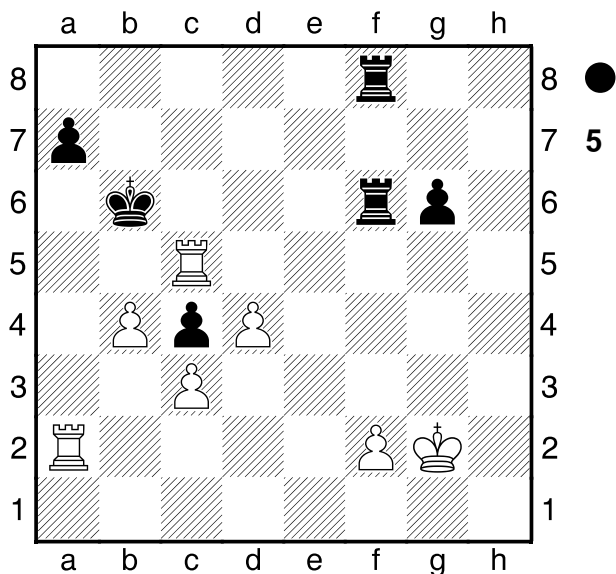
EXCELENTE. La ruptura en ambas alas es un método temático de aprovechar las ventajas de actividad en los finales, como hizo a menudo Alekhine. Ahora el negro no podrá defender debilidades en ambos flancos a la vez. **36...hxg5 37.hxg5 ♖xg5**

[37...fxg5 38.♗xc6 ♗xc6 39.♘e5+]

38.♘xg5+ fxg5 39.♗c5 ♘e7 40.♙e5 ♗f8 41.♗ca5 ♗a8 42.♗a1 ♗b7 43.♗h1

[43.♗f1 ♗g8 44.f4 g4 45.♙g3 ♘f5+ 46.♙xg4]

43...♗b6 44.♗ha1 ♘c8 45.♗6a5 ♙e6 46.♗e1 ♘d6 47.♙xd6+ ♙xd6 48.♗e5 ♗f8 49.♗xg5 ♙c7 50.♗gxd5 ♗bf6 51.♗a2 ♙b6 52.♗c5



Un excelente trabajo posicional del joven Grachev.

52...♗c6 53.♗xc6+

[53.♗a6+ ♙xa6 54.♗xc6+ ♙b5 55.♗c5+ ♙a4 56.♗xc4 ♙b3 57.♗c6]

53...♙xc6 54.♗xa7 jmorenoruiz70@gmail.com

1-0