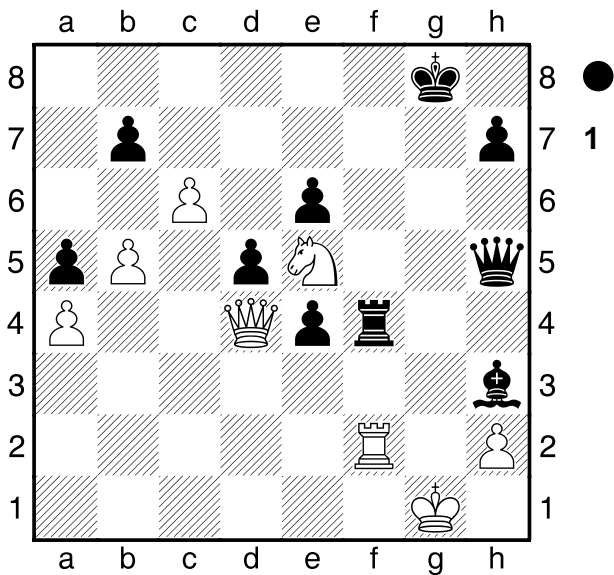


EJERCICIO DESVIACIÓN 1

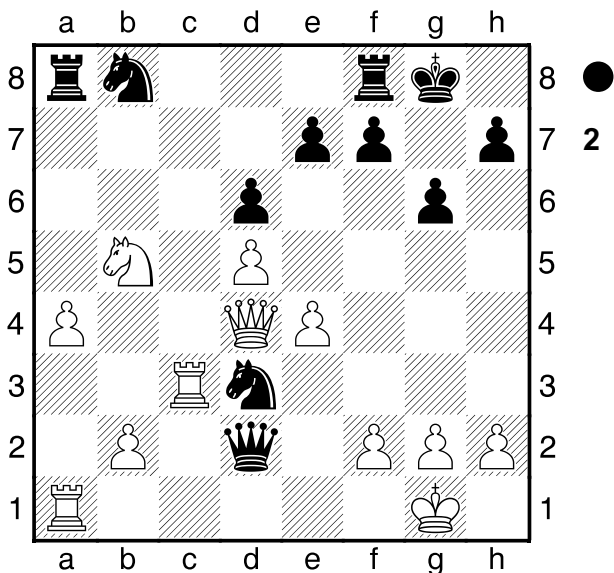
[Alvaro Van der Brule]



DESVIACION: Consiste en desviar una pieza contraria que defiende una amenaza decisiva. 1...♔e2!! ¡Se desvía la Torre defensora de f2! Las blancas abandonan ante De1 mate. 2.♖xe2 ♖f1# 0-1

EJERCICIO DESVIACIÓN 2

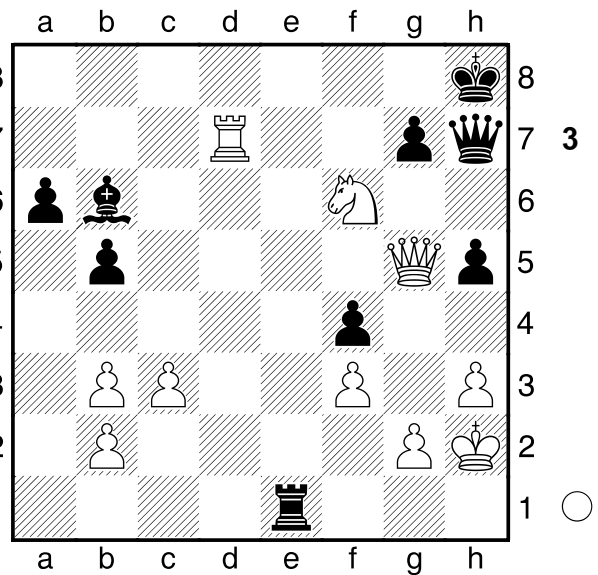
[Alvaro Van der Brule]



Un ejemplo mas dificil. Las negras hacen una doble desviación, con su siguiente jugada. 1...♖xa4!! 2.♗xa4 [2.♖xa4 La Torre deja de defender el mate del Pasillo. ♗e1#] 2...♗xf2+ 3.♔h1 ♔e1! La amenaza que se ha permitido al desviar la dama era esta. 0-1

EJERCICIO DESVIACIÓN 3

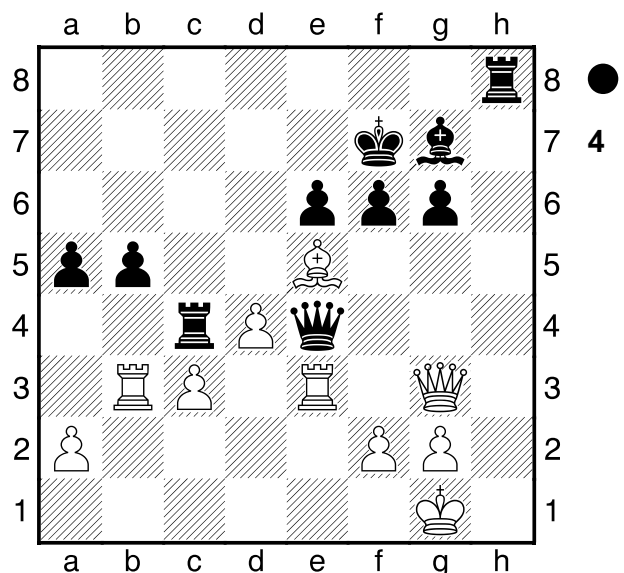
[Alvaro Van der Brule]



1.♗c5!! ¡Maravillosa desviación! 1...♗e8! La mejor defensa. [1...♔xc5 2.♖d8+ ♗g8 3.♖xg8#] 2.♖xg7! [2.♗xb6 Sencilla y tambien ganadora.] 2...♔xg7 3.♔xe8+! ♔g8 4.♗xb6+- 1-0

EJERCICIO DESVIACION 4

[Alvaro Van der Brule]



Las negras aprovechan ahora un fuerte tema de mate en la octava fila. 3...♖xc3!!-+ Maravillosa jugada de desviación. 4.f4 [4.♖bxc3 ♗b1+ 5.♗e1 ♗xe1#] 4...♗xe3+! 5.♗xe3 ♖xe3 6.♖xe3 fxe5+- 0-1